

Brochure

2017 / 2018



LiftingPlus
Hijzen met visie

Ladders en trappen

01

Step Stools

02

Bordestrappen

03

Vaste trappen

04

Ladders en trappen

01

Ladders en trappen



Handig gereedschapsbakje

Al uw gereedschap binnen handbereik



Ergo-pad

Slipvast dragen op het zwaartepunt



Nivello ladderschoen

Scharnierbare ladderschoen, tot viermaal meer grip

Aluminium enkele ladder



- Stabiel rechthoekig ladderboomprofiel
- Tweezijdig geribbelde profielsporten 30 x 30 mm
- Gefelste sport-boomverbinding voor lange levensduur
- Slijt- en slipvaste nivello ladderschoenen
- Buitenbreedte 420 mm
- Sportafstand 280 mm



Nivello ladderschoen

Scharnierbare ladderschoen, tot viermaal meer grip



Duurzaam aluminium

| Werkhoogte | 3000 | 3600 | 4100 | 4700 | 5300 | 5800 | 6400 | 6900 | 8100 |
|----------------|-------|-------|-------|-------|-------|-------|-------|-------|-------|
| Ladderlengte | 1930 | 2490 | 3050 | 3600 | 4170 | 4740 | 5300 | 5860 | 6980 |
| Aantal sporten | 6 | 8 | 10 | 12 | 14 | 16 | 18 | 20 | 24 |
| Gewicht | 3,6 | 4,4 | 5,4 | 6,5 | 7,8 | 9,1 | 10,3 | 14,5 | 16,5 |
| Artikelnummer | 10006 | 10008 | 10010 | 10012 | 10014 | 10016 | 10018 | 10020 | 10024 |

Op aanvraag:



Uitvoering met 850 mm brede nivello stabilisatiebalk, voor extra stabiliteit

| Werkhoogte | 3000 | 3600 | 4100 | 4700 | 5300 | 5800 | 6400 | 6900 | 8100 |
|----------------|-------|-------|-------|-------|-------|-------|-------|-------|-------|
| Ladderlengte | 1930 | 2490 | 3050 | 3600 | 4170 | 4740 | 5300 | 5860 | 6980 |
| Aantal sporten | 6 | 8 | 10 | 12 | 14 | 16 | 18 | 20 | 24 |
| Gewicht | 4,6 | 5,4 | 6,4 | 7,5 | 8,8 | 10,1 | 11,3 | 15,5 | 17,5 |
| Artikelnummer | 10306 | 10308 | 10310 | 10312 | 10314 | 10316 | 10318 | 10320 | 10324 |



Uitvoering met 850 mm brede nivello stabilisatiebalk en wielen, voor extra stabiliteit en handig verplaatsen van de ladder

| Werkhoogte | 3000 | 3600 | 4100 | 4700 | 5300 | 5800 | 6400 | 6900 | 8100 |
|----------------|-------|-------|-------|-------|-------|-------|-------|-------|-------|
| Ladderlengte | 1930 | 2490 | 3050 | 3600 | 4170 | 4740 | 5300 | 5860 | 6980 |
| Aantal sporten | 6 | 8 | 10 | 12 | 14 | 16 | 18 | 20 | 24 |
| Gewicht | 5,3 | 6,1 | 7,1 | 8,2 | 9,5 | 10,8 | 12,0 | 16,2 | 18,2 |
| Artikelnummer | 10506 | 10508 | 10510 | 10512 | 10514 | 10516 | 10518 | 10520 | 10524 |

*Tenzij anders aangegeven zijn alle maten in millimeters en bij benadering. Voor gewichten geldt dat zij in kilogrammen zijn.



Houten enkele ladder

- Noestvrije ladderbomen
- Sporten van essenhout
- Glad ladderboomoppervlakte door pen-en-gatverbinding met de sporten
- Buitenbreedte 420 mm
- Sportafstand 280 mm

| Werkhoogte | 3000 | 3500 | 4100 | 4700 | 5300 |
|----------------|-------|-------|-------|-------|-------|
| Ladderlengte | 1920 | 2480 | 3040 | 3600 | 4160 |
| Aantal sporten | 6 | 8 | 10 | 12 | 14 |
| Gewicht | 3,6 | 4,4 | 5,4 | 6,5 | 7,8 |
| Kokermaat | 65 | 65 | 65 | 70 | 70 |
| Artikelnummer | 33106 | 33108 | 33110 | 33112 | 33114 |



Noestvrije essenhout



Tot en met 14 sporten



Sterke houten sportverbinding

**Tenzij anders aangegeven zijn alle maten in millimeters en bij benadering. Voor gewichten geldt dat zij in kilogrammen zijn.*

6 | Lifting Plus | Nederland T 0577-870005



Kunststof enkele ladder

- Ladderbomen van glasvezelsversterkt kunststof (GVK)
- Getest tot 1000 Volt conform EN-61478:2002 + A1:2004 categorie 1, artikel 6.5.1
- GVK profielen minimaal 10 jaar verouderingsbestendig
- Tweezijdig geribbelde aluminium profielsporten 30 x 30 mm
- Gefelste sport-boomverbinding voor lange levensduur
- Slijt- en slipvaste nivello ladderschoenen
- Buitenbreedte 420 mm
- Sportafstand 280 mm



Nivello ladderschoen

Scharnierbare ladderschoen,
tot viermaal meer grip

| Werkhoogte | 3000 | 3600 | 4100 | 4700 | 5300 |
|----------------|-------|-------|-------|-------|-------|
| Ladderlengte | 1850 | 2450 | 3050 | 3600 | 4150 |
| Aantal sporten | 6 | 8 | 10 | 12 | 14 |
| Gewicht | 4,5 | 6,5 | 7,5 | 9,7 | 12,9 |
| Kokermaat | 58 | 58 | 58 | 58 | 58 |
| Artikelnummer | 35006 | 35008 | 35010 | 35012 | 35014 |

Op aanvraag:

Uitvoering met 850 mm brede nivello stabilisatiebalk, voor extra stabiliteit

| | | | | | |
|----------------|-------|-------|-------|-------|-------|
| Aantal sporten | 6 | 8 | 10 | 12 | 14 |
| Gewicht | 6,2 | 7,4 | 8,7 | 9,9 | 11,2 |
| Artikelnummer | 35306 | 35308 | 35310 | 35312 | 35314 |



Uitvoering met 850 mm brede nivello stabilisatiebalk en wielen, voor extra stabiliteit en handig verplaatsen van de ladder

| | | | | | |
|----------------|-------|-------|-------|-------|-------|
| Aantal sporten | 6 | 8 | 10 | 12 | 14 |
| Gewicht | 6,8 | 8,1 | 9,4 | 10,6 | 11,9 |
| Artikelnummer | 35406 | 35408 | 35410 | 35412 | 35414 |



*Tenzij anders aangegeven zijn alle maten in millimeters en bij benadering. Voor gewichten geldt dat zij in kilogrammen zijn.



Volkunststof enkele ladder

- Ladderbomen van glasvezelsversterkt kunststof (GVK)
- Getest tot 28.000 Volt conform EN-61478:2002 categorie 1
- GVK profielen minimaal 10 jaar verouderingsbestendig
- Tweezijdig geribbelde GVK profielsporten 28 x 29 mm
- Duurzame sport-boomverbinding
- Slijt- en slipvaste nivello ladderschoenen
- Buitenbreedte 420 mm
- Sportafstand 280 mm



Nivello ladderschoen

Scharnierbare ladderschoen, tot viermaal meer grip

| Werkhoogte | 3000 | 3600 | 4100 | 4700 | 5300 |
|----------------|-------|-------|-------|-------|-------|
| Ladderlengte | 1930 | 2490 | 3050 | 3610 | 4170 |
| Aantal sporten | 6 | 8 | 10 | 12 | 14 |
| Gewicht | 5,9 | 7,5 | 9,2 | 10,9 | 12,5 |
| Kokermaat | 73 | 73 | 73 | 73 | 73 |
| Artikelnummer | 36006 | 36008 | 36010 | 36012 | 36014 |

Op aanvraag:

Uitvoering met 850 mm brede nivello stabilisatiebalk, voor extra stabiliteit

| Aantal sporten | 6 | 8 | 10 | 12 | 14 |
|----------------|-------|-------|-------|-------|-------|
| Gewicht | 7,6 | 9,2 | 10,8 | 12,6 | 14,1 |
| Artikelnummer | 36806 | 36808 | 36810 | 36812 | 36814 |



Uitvoering met 850 mm brede nivello stabilisatiebalk en wielen, voor extra stabiliteit en handig verplaatsen van de ladder

| Aantal sporten | 6 | 8 | 10 | 12 | 14 |
|----------------|-------|-------|-------|-------|-------|
| Gewicht | 8,2 | 9,8 | 11,5 | 13,3 | 14,8 |
| Artikelnummer | 36906 | 36908 | 36910 | 36912 | 36914 |



**Tenzij anders aangegeven zijn alle maten in millimeters en bij benadering. Voor gewichten geldt dat zij in kilogrammen zijn.*



Aluminium schuifladder, tweedelig

- Stevig en corrosiebestendig ladderbeslag
- Topdeel handmatig per sport verstelbaar
- Automatische opsteekvergrendeling
- Vanaf 2 x 14 sporten uitgerust met gevelrollen
- Ladder eenvoudig deelbaar
- Gefelste sport-boomverbinding voor lange levensduur
- Slijt- en slipvaste nivello ladderschoenen
- Buitenbreedte 420 mm
- Sportafstand 280 mm



Nivello ladderschoen

Scharnierbare ladderschoen, tot viermaal meer grip



Duurzaam aluminium

| Werkhoogte | 4100 | 5200 | 6000 | 7200 | 8300 | 9400 | 10300 | 11400 | 13000 |
|---------------------------|-------|-------|--------|--------|--------|--------|--------|--------|--------|
| Ladderlengte uitgeschoven | 2960 | 4080 | 4920 | 6040 | 7220 | 8340 | 9180 | 10300 | 11900 |
| Ladderlengte ingeschoven | 1940 | 2500 | 3060 | 3620 | 4140 | 4740 | 5300 | 5860 | 6950 |
| Aantal sporten | 2 x 6 | 2 x 8 | 2 x 10 | 2 x 12 | 2 x 14 | 2 x 16 | 2 x 18 | 2 x 20 | 2 x 24 |
| Gewicht | 9,0 | 12,2 | 15,2 | 17,0 | 22,0 | 23,6 | 28,3 | 32,5 | 43,0 |
| Kokermaat | 73 | 73 | 73 | 73 | 73 | 85 | 98 | 98 | 114 |
| Artikelnummer | 20206 | 20208 | 20210 | 20212 | 20214 | 20216 | 20218 | 20220 | 20224 |

Op aanvraag:

Uitvoering met 1100 mm brede nivello stabilisatiebalk, voor extra stabiliteit

| Werkhoogte | 4100 | 5200 | 6000 | 7200 | 8300 | 9400 | 10300 | 11400 | 13000 |
|---------------------------|-------|-------|--------|--------|--------|--------|--------|--------|--------|
| Ladderlengte uitgeschoven | 2960 | 4080 | 4920 | 6040 | 7220 | 8340 | 9180 | 10300 | 11900 |
| Ladderlengte ingeschoven | 1940 | 2500 | 3060 | 3620 | 4140 | 4740 | 5300 | 5860 | 6950 |
| Aantal sporten | 2 x 6 | 2 x 8 | 2 x 10 | 2 x 12 | 2 x 14 | 2 x 16 | 2 x 18 | 2 x 20 | 2 x 24 |
| Gewicht | 10,3 | 13,5 | 16,5 | 18,5 | 23,3 | 24,9 | 29,6 | 33,8 | 44,3 |
| Kokermaat | 73 | 73 | 73 | 73 | 73 | 85 | 98 | 98 | 114 |
| Artikelnummer | 20406 | 20408 | 20410 | 20412 | 20414 | 20416 | 20418 | 20420 | 20424 |



Uitvoering met 1100 mm brede nivello stabilisatiebalk en wielen, voor extra stabiliteit en handig verplaatsen van de ladder

| Werkhoogte | 4100 | 5200 | 6000 | 7200 | 8300 | 9400 | 10300 | 11400 | 13000 |
|---------------------------|-------|-------|--------|--------|--------|--------|--------|--------|--------|
| Ladderlengte uitgeschoven | 2960 | 4080 | 4920 | 6040 | 7220 | 8340 | 9180 | 10300 | 11900 |
| Ladderlengte ingeschoven | 1940 | 2500 | 3060 | 3620 | 4140 | 4740 | 5300 | 5860 | 6950 |
| Aantal sporten | 2 x 6 | 2 x 8 | 2 x 10 | 2 x 12 | 2 x 14 | 2 x 16 | 2 x 18 | 2 x 20 | 2 x 24 |
| Gewicht | 11,0 | 14,2 | 17,2 | 19,2 | 4,0 | 25,6 | 30,3 | 34,5 | 45,0 |
| Kokermaat | 73 | 73 | 73 | 73 | 73 | 85 | 98 | 98 | 114 |
| Artikelnummer | 20506 | 20508 | 20510 | 20512 | 20514 | 20516 | 20518 | 20520 | 20524 |



*Tenzij anders aangegeven zijn alle maten in millimeters en bij benadering. Voor gewichten geldt dat zij in kilogrammen zijn.



Kunststof schuifladder, tweedelig

- Ladderbomen van glasvezelversterkt kunststof (GVK)
- Getest tot 1000 Volt conform EN-61478:2002 + A1:2004 categorie 1, artikel 6.5.1
- GVK profielen minimaal 10 jaar verouderingsbestendig
- Tweezijdig geribbelde aluminium profielsporten 30 x 30 mm
- Stevig corrosiebestendig ladderbeslag
- Topdeel handmatig per sport verstelbaar
- Automatische opsteekvergrendeling
- Vanaf 2 x 12 sporten uitgerust met gevelrollen
- Ladder eenvoudig deelbaar
- Gefelste sport-boomverbinding voor lange levensduur
- Slijt- en slipvaste nivello ladderschoenen
- Buitenbreedte 420 mm
- Sportafstand 280 mm



Nivello ladderschoen
Scharnierbare ladderschoen,
tot viermaal meer grip

| Werkhoogte | 5300 | 6100 | 7200 | 8400 | 9500 | 10300 | 11400 |
|---------------------------|-------|--------|--------|--------|--------|--------|--------|
| Ladderlengte uitgeschoven | 4200 | 5000 | 6100 | 7300 | 8400 | 9200 | 10300 |
| Ladderlengte ingeschoven | 2450 | 3050 | 3600 | 4200 | 4700 | 5300 | 5800 |
| Aantal sporten | 2 x 8 | 2 x 10 | 2 x 12 | 2 x 14 | 2 x 16 | 2 x 18 | 2 x 20 |
| Gewicht | 13,3 | 15,7 | 18,9 | 24,5 | 39,0 | 44,5 | 48,5 |
| Kokermaat | 73 | 73 | 73 | 73 | 98 | 98 | 98 |
| Artikelnummer | 35108 | 35110 | 35112 | 35214 | 35216 | 35218 | 35220 |

Op aanvraag:

Uitvoering met 1100 mm brede nivello stabilisatiebalk, voor extra stabiliteit

| | | | | | | | |
|----------------|-------|--------|--------|--------|--------|--------|--------|
| Aantal sporten | 2 x 8 | 2 x 10 | 2 x 12 | 2 x 14 | 2 x 16 | 2 x 18 | 2 x 20 |
| Gewicht | 14,9 | 17,4 | 20,5 | 26,0 | 41,0 | 46,0 | 50,5 |
| Artikelnummer | 35508 | 35510 | 35512 | 35514 | 35516 | 35518 | 35520 |



Uitvoering met 1100 mm brede nivello stabilisatiebalk en wielen, voor extra stabiliteit en handig verplaatsen van de ladder

| | | | | | | | |
|----------------|-------|--------|--------|--------|--------|--------|--------|
| Aantal sporten | 2 x 8 | 2 x 10 | 2 x 12 | 2 x 14 | 2 x 16 | 2 x 18 | 2 x 20 |
| Gewicht | 15,6 | 18,1 | 21,0 | 26,5 | 41,5 | 46,5 | 51,0 |
| Artikelnummer | 35608 | 35610 | 35612 | 35614 | 35616 | 35618 | 35620 |



*Tenzij anders aangegeven zijn alle maten in millimeters en bij benadering. Voor gewichten geldt dat zij in kilogrammen zijn.

10 Lifting Plus | Nederland T 0522 820005



Volkunststof schuifladder, tweedelig

- Ladderbomen van glasvezelversterkt kunststof (GVK) zonder vulstoffen
- Getest tot 28.000 Volt conform EN-61478:2002 categorie 1
- GVK profielen minimaal 10 jaar verouderingsbestendig
- Tweezijdig geribbelde aluminium profielsporten 28 x 29 mm
- Ladderbeslag staalverzinkt
- Topdeel handmatig per sport verstelbaar
- Automatische opsteekvergrendeling
- Ladder eenvoudig deelbaar
- Duurzame sport-boomverbinding
- Slijt- en slipvaste nivello ladderschoenen
- Buitenbreedte 420 mm
- Sportafstand 280 mm



Nivello ladderschoen

Scharnierbare ladderschoen, tot viermaal meer grip

| Werkhoogte | 5200 | 6300 | 7400 | 8300 | 9400 |
|---------------------------|-------|--------|--------|--------|--------|
| Ladderlengte uitgeschoven | 4180 | 5290 | 6410 | 7250 | 8360 |
| Ladderlengte ingeschoven | 2500 | 3050 | 3610 | 4180 | 4730 |
| Aantal sporten | 2 x 8 | 2 x 10 | 2 x 12 | 2 x 14 | 2 x 16 |
| Gewicht | 16,1 | 19,2 | 22,3 | 28,5 | 44,5 |
| Kokermaat | 73 | 73 | 73 | 73 | 98 |
| Artikelnummer | 36108 | 36110 | 36112 | 36214 | 36216 |

Op aanvraag:

Uitvoering met 1100 mm brede nivello stabilisatiebalk, voor extra stabiliteit

| | | | | | |
|----------------|-------|--------|--------|--------|--------|
| Aantal sporten | 2 x 8 | 2 x 10 | 2 x 12 | 2 x 14 | 2 x 16 |
| Gewicht | 17,8 | 20,9 | 23,9 | 30,5 | 46,0 |
| Artikelnummer | 36608 | 36610 | 36612 | 36614 | 36616 |



Uitvoering met 1100 mm brede nivello stabilisatiebalk en wielen, voor extra stabiliteit en handig verplaatsen van de ladder

| | | | | | |
|----------------|-------|--------|--------|--------|--------|
| Aantal sporten | 2 x 8 | 2 x 10 | 2 x 12 | 2 x 14 | 2 x 16 |
| Gewicht | 18,4 | 21,6 | 25,6 | 31,0 | 47,0 |
| Artikelnummer | 36708 | 36710 | 36712 | 36714 | 36716 |



*Tenzij anders aangegeven zijn alle maten in millimeters en bij benadering. Voor gewichten geldt dat zij in kilogrammen zijn.



Aluminium schuifladder, driedelig

- Stevig en corrosiebestendig ladderbeslag
- Midden- en topdeel handmatig per sport verstelbaar
- Automatische opsteekvergrendeling
- Vanaf 3 x 14 sporten uitgerust met gevelrollen
- Ladder eenvoudig deelbaar
- Gefelste sport-boomverbinding voor lange levensduur
- Slijt- en slipvaste nivello ladderschoenen
- Buitenbreedte 500 mm
- Sportafstand 280 mm



Nivello ladderschoen

Scharnierbare ladderschoen, tot viermaal meer grip



Duurzaam aluminium

| Werkhoogte | 6900 | 8000 | 9700 | 10800 |
|---------------------------|-------|--------|--------|--------|
| Ladderlengte uitgeschoven | 5860 | 6980 | 8660 | 9780 |
| Ladderlengte ingeschoven | 2500 | 3060 | 3620 | 4180 |
| Aantal sporten | 3 x 8 | 3 x 10 | 3 x 12 | 3 x 14 |
| Gewicht | 18,0 | 25,1 | 31,4 | 38,7 |
| Kokermaat | 73 | 73 | 85 | 98 |
| Artikelnummer | 20308 | 20310 | 20312 | 20314 |

Op aanvraag:

Uitvoering met 1100 mm brede nivello stabilisatiebalk, voor extra stabiliteit

| Werkhoogte | 6900 | 8000 | 9700 | 10800 |
|---------------------------|-------|--------|--------|--------|
| Ladderlengte uitgeschoven | 5860 | 6980 | 8660 | 9780 |
| Ladderlengte ingeschoven | 2500 | 3060 | 3620 | 4180 |
| Aantal sporten | 3 x 8 | 3 x 10 | 3 x 12 | 3 x 14 |
| Gewicht | 19,3 | 26,4 | 32,7 | 40,0 |
| Kokermaat | 73 | 73 | 85 | 98 |
| Artikelnummer | 20608 | 20610 | 20612 | 20614 |



Uitvoering met 1100 mm brede nivello stabilisatiebalk en wielen, voor extra stabiliteit en handig verplaatsen van de ladder

| Werkhoogte | 6900 | 8000 | 9700 | 10800 |
|---------------------------|-------|--------|--------|--------|
| Ladderlengte uitgeschoven | 5860 | 6980 | 8660 | 9780 |
| Ladderlengte ingeschoven | 2500 | 3060 | 3620 | 4180 |
| Aantal sporten | 3 x 8 | 3 x 10 | 3 x 12 | 3 x 14 |
| Gewicht | 20,0 | 27,1 | 33,4 | 40,7 |
| Kokermaat | 73 | 73 | 85 | 98 |
| Artikelnummer | 20708 | 20710 | 20712 | 20714 |



*Tenzij anders aangegeven zijn alle maten in millimeters en bij benadering. Voor gewichten geldt dat zij in kilogrammen zijn.



Aluminium trekladder, tweedelig

- Stevig en corrosiebestendig ladderbeslag
- Topdeel handmatig per sport verstelbaar
- Automatische opsteekvergrendeling
- Uitgerust met gevelrollen
- Ladder eenvoudig deelbaar
- Gefelste sport-boomverbinding voor lange levensduur
- Slijt- en slipvaste nivello ladderschoenen
- Buitenbreedte 420 mm
- Sportafstand 280 mm



Nivello ladderschoen

Scharnierbare ladderschoen, tot viermaal meer grip



Duurzaam aluminium

| Werkhoogte | 8300 | 9400 | 10300 | 11400 | 13000 |
|---------------------------|--------|--------|--------|--------|--------|
| Ladderlengte uitgeschoven | 7220 | 8340 | 9180 | 10300 | 11900 |
| Ladderlengte ingeschoven | 4180 | 4740 | 5300 | 5860 | 6950 |
| Aantal sporten | 2 x 14 | 2 x 16 | 2 x 18 | 2 x 20 | 2 x 24 |
| Gewicht | 22,4 | 23,6 | 29,1 | 31,5 | 46,0 |
| Kokermaat | 73 | 85 | 98 | 98 | 98 |
| Artikelnummer | 21214 | 21216 | 21218 | 21220 | 21224 |



Op aanvraag:

Uitvoering met 1100 mm brede nivello stabilisatiebalk, voor extra stabiliteit

| Werkhoogte | 8300 | 9400 | 10300 | 11400 | 13000 |
|---------------------------|--------|--------|--------|--------|--------|
| Ladderlengte uitgeschoven | 7220 | 8340 | 9180 | 10300 | 11900 |
| Ladderlengte ingeschoven | 4180 | 4740 | 5300 | 5860 | 6950 |
| Aantal sporten | 2 x 14 | 2 x 16 | 2 x 18 | 2 x 20 | 2 x 24 |
| Gewicht | 23,7 | 24,9 | 30,4 | 32,8 | 47,3 |
| Kokermaat | 73 | 85 | 98 | 98 | 98 |
| Artikelnummer | 21314 | 21316 | 21318 | 21320 | 21324 |



Uitvoering met 1100 mm brede nivello stabilisatiebalk en wielen, voor extra stabiliteit en handig verplaatsen van de ladder

| Werkhoogte | 8300 | 9400 | 10300 | 11400 | 13000 |
|---------------------------|--------|--------|--------|--------|--------|
| Ladderlengte uitgeschoven | 7220 | 8340 | 9180 | 10300 | 11900 |
| Ladderlengte ingeschoven | 4180 | 4740 | 5300 | 5860 | 6950 |
| Aantal sporten | 2 x 14 | 2 x 16 | 2 x 18 | 2 x 20 | 2 x 24 |
| Gewicht | 24,4 | 25,6 | 31,1 | 33,5 | 48,0 |
| Kokermaat | 73 | 85 | 98 | 98 | 98 |
| Artikelnummer | 21414 | 21416 | 21418 | 21420 | 21424 |



*Tenzij anders aangegeven zijn alle maten in millimeters en bij benadering. Voor gewichten geldt dat zij in kilogrammen zijn.



Aluminium trekladder, driedelig

- Stevig en corrosiebestendig ladderbeslag
- Midden- en topdeel handmatig per sport verstelbaar
- Automatische opsteekvergrendeling
- Uitgerust met gevelrollen
- Ladder eenvoudig deelbaar
- Gefelste sport-boomverbinding voor lange levensduur
- Slijt- en slipvaste nivello ladderschoenen
- Buitenbreedte 470 mm
- Sportafstand 280 mm



Nivello ladderschoen

Scharnierbare ladderschoen, tot viermaal meer grip



Duurzaam aluminium

| Werkhoogte | 10800 | 11900 | 13600 |
|---------------------------|--------|--------|--------|
| Ladderlengte uitgeschoven | 9700 | 10800 | 12500 |
| Ladderlengte ingeschoven | 4100 | 4700 | 5300 |
| Aantal sporten | 3 x 14 | 3 x 16 | 3 x 18 |
| Gewicht | 45,0 | 51,0 | 56,6 |
| Kokermaat | 98 | 98 | 98 |
| Artikelnummer | 22314 | 22316 | 22318 |



Op aanvraag:

Uitvoering met 1100 mm brede nivello stabilisatiebalk, voor extra stabiliteit

| Werkhoogte | 10800 | 11900 | 13600 |
|---------------------------|--------|--------|--------|
| Ladderlengte uitgeschoven | 9700 | 10800 | 12500 |
| Ladderlengte ingeschoven | 4100 | 4700 | 5300 |
| Aantal sporten | 3 x 14 | 3 x 16 | 3 x 18 |
| Gewicht | 51,4 | 56,2 | 57,3 |
| Kokermaat | 98 | 98 | 98 |
| Artikelnummer | 22414 | 22416 | 22418 |



Uitvoering met 1100 mm brede nivello stabilisatiebalk en wielen, voor extra stabiliteit en handig verplaatsen van de ladder

| Werkhoogte | 10800 | 11900 | 13600 |
|---------------------------|--------|--------|--------|
| Ladderlengte uitgeschoven | 9700 | 10800 | 12500 |
| Ladderlengte ingeschoven | 4100 | 4700 | 5300 |
| Aantal sporten | 3 x 14 | 3 x 16 | 3 x 18 |
| Gewicht | 52,1 | 56,9 | 58,0 |
| Kokermaat | 98 | 98 | 98 |
| Artikelnummer | 22514 | 22516 | 22518 |

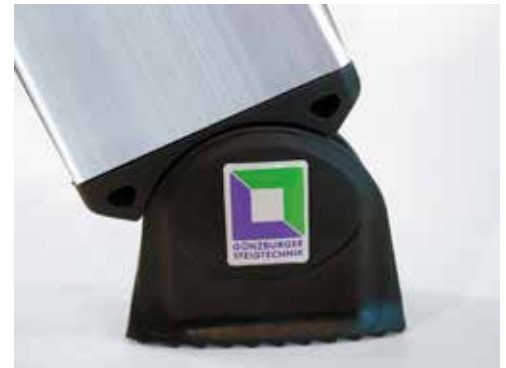


*Tenzij anders aangegeven zijn alle maten in millimeters en bij benadering. Voor gewichten geldt dat zij in kilogrammen zijn.



Aluminium reformladder, driedelig

- Stevig en corrosiebestendig ladderbeslag
- Multifunctioneel inzetbaar als enkele ladder, tweedelige opsteekladder, driedelige opsteekladder, als dubbele ladder en in A-stand met overstekend deel
- Topdeel handmatig per sport verstelbaar
- Automatische opsteekvergrendeling
- Topdeel uitgerust met gevelrollen
- Standaard uitgevoerd met stabilisatiebalk
- Gefelste sport-boomverbinding voor lange levensduur
- Hoogwaardig geweven spreidlint en metalen spreidstandbeveiliging
- Slijt- en slipvaste nivello ladderschoenen
- Buitenbreedte 500 mm
- Sportafstand 280 mm



Nivello ladderschoen

Scharnierbare ladderschoen, tot viermaal meer grip

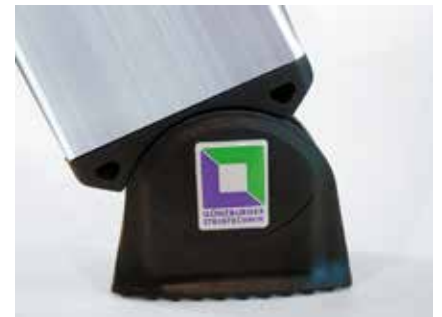
| Werkhoogte tot (±) | 5200 | 6900 | 8000 | 9700 | 10800 |
|---|-------|-------|--------|--------|--------|
| Ladderlengte uitgeschoven (3-delige opsteekladder) | 4180 | 5860 | 6980 | 8660 | 9780 |
| Ladderlengte ingeschoven (2-dl. opsteekladder en A-stand met opsteekdeel) | 3060 | 4180 | 5020 | 6140 | 6980 |
| Lengte individuele ladderdelen (tevens ladderlengte in A-stand) | 1940 | 2500 | 3060 | 3620 | 4180 |
| Breedte stabilisatiebalk | 850 | 850 | 1100 | 1100 | 1100 |
| Aantal sporten | 3 x 6 | 3 x 8 | 3 x 10 | 3 x 12 | 3 x 14 |
| Gewicht | 16,0 | 19,5 | 25,0 | 33,0 | 36,5 |
| Kokermaat | 73 | 73 | 73 | 85 | 98 |
| Artikelnummer | 33306 | 33308 | 33310 | 33312 | 33314 |

*Tenzij anders aangegeven zijn alle maten in millimeters en bij benadering. Voor gewichten geldt dat zij in kilogrammen zijn.



Aluminium reformladder, vrijrijdbaar, driedelig

- Stevig en corrosiebestendig ladderbeslag
- Multifunctioneel inzetbaar als enkele ladder, tweedelige opsteekladder, driedelige opsteekladder, als dubbele ladder en in A-stand met overstekend deel
- Midden- en topdeel handmatig per sport verstelbaar
- Automatische opsteekvergrendeling
- Topdeel uitgerust met gevelrollen
- Standaard uitgevoerd met stabilisatiebalk
- Gefelste sport-boomverbinding voor lange levensduur
- Hoogwaardig gewezen spreidlint en metalen spreidstandbeveiliging
- Slijt- en slipvaste nivello ladderschoenen
- Sportafstand 280 mm



Nivello ladderschoen

Scharnierbare ladderschoen, tot viermaal meer grip

| Werkhoogte tot (±) | 5200 | 6900 | 8000 | 9700 | 10800 |
|---|-------|-------|--------|--------|--------|
| Ladderlengte uitgeschoven (3-delige opsteekladder) | 4180 | 5860 | 6980 | 8660 | 9780 |
| Ladderlengte ingeschoven (2-dl. opsteekladder en A-stand met opsteekdeel) | 3060 | 4180 | 5020 | 6140 | 6980 |
| Lengte individuele ladderdelen (tevens ladderlengte in A-stand) | 1940 | 2500 | 3060 | 3620 | 4180 |
| Breedte stabilisatiebalk | 850 | 850 | 1100 | 1100 | 1100 |
| Aantal sporten | 3 x 6 | 3 x 8 | 3 x 10 | 3 x 12 | 3 x 14 |
| Gewicht | 16,6 | 20,1 | 25,7 | 33,7 | 37,1 |
| Kokermaat | 73 | 73 | 76 | 85 | 98 |
| Artikelnummer | 33406 | 33408 | 33410 | 33412 | 33414 |

*Tenzij anders aangegeven zijn alle maten in millimeters en bij benadering. Voor gewichten geldt dat zij in kilogrammen zijn.



Aluminium reformladder, tweedelig

- Stevig en corrosiebestendig ladderbeslag
- Inzetbaar als enkele ladder, tweedelige opsteekladder, dubbele ladder en in A-stand
- Topdeel handmatig per sport verstelbaar
- Automatische opsteekvergrendeling
- Hoogwaardig gewezen spreidlint
- Topdeel uitgerust met gevelrollen
- Standaard uitgerust met stabilisatiebalk
- Gefelste sport-boomverbinding voor lange levensduur
- Slijt- en slipvaste nivello® ladderschoenen
- Sportafstand 280 mm

| Werkhoogte | 5300 | 6100 | 7200 | 8000 |
|--|-------|--------|--------|--------|
| Ladderlengte uitgeschoven (2-delige opsteekladder) | 4180 | 5020 | 6140 | 6980 |
| Loodrechte hoogte in A-stand | 2350 | 2880 | 3400 | 3980 |
| Breedte stabilisatiebalk | 850 | 850 | 1100 | 1100 |
| Aantal sporten | 2 x 8 | 2 x 10 | 2 x 12 | 2 x 14 |
| Gewicht | 13,0 | 16,4 | 18,1 | 21,8 |
| Kokermaat | 73 | 73 | 73 | 73 |
| Artikelnummer | 31216 | 31220 | 31224 | 31228 |



Nivello ladderschoen
Tot viermaal meer grip

Op aanvraag:

Uitvoering met 1100 mm brede nivello stabilisatiebalk en wielen, voor extra stabiliteit en handig verplaatsen van de ladder

| Werkhoogte | 5300 | 6100 | 7200 | 8000 |
|--|-------|--------|--------|--------|
| Ladderlengte uitgeschoven (2-delige opsteekladder) | 4180 | 5020 | 6140 | 6980 |
| Loodrechte hoogte in A-stand | 2350 | 2880 | 3400 | 3980 |
| Breedte stabilisatiebalk | 850 | 850 | 1100 | 1100 |
| Aantal sporten | 2 x 8 | 2 x 10 | 2 x 12 | 2 x 14 |
| Gewicht | 13,6 | 17,0 | 18,8 | 22,5 |
| Kokermaat | 73 | 73 | 73 | 73 |
| Artikelnummer | 31516 | 31520 | 31524 | 31528 |



*Tenzij anders aangegeven zijn alle maten in millimeters en bij benadering. Voor gewichten geldt dat zij in kilogrammen zijn.



Aluminium vouwladder, vierdelig

- Stevig en corrosiebestendig ladderbeslag
- Multifunctioneel inzetbaar als enkele ladder, dubbele ladder, werkplatform (in combinatie met los leverbaar platform) en als ladder met wandafstandhouder
- Standaard uitgerust met stabilisatiebalk 850 mm
- Voorzien van zes zelfvergrendelende stalen scharnieren voor ombouw naar de diverse mogelijke standen
- Gefelste sport-boomverbinding voor lange levensduur
- Zeer compacte opbergmaat
- Slijt- en slipvaste nivello ladderschoenen
- Sportafstand 280 mm



| | | | | |
|---------------------------------------|--------------|---------------|--------------|---------------|
| Werkhoogte tot (±) | 3400 | 4000 | 4800 | 5300 |
| Ladderlengte als enkele ladder | 2300 | 2850 | 3650 | 4200 |
| Ladderlengte in A-stand | 1200 | 1490 | 1760 | 2020 |
| Stahoogte als werkplatform | 600 | 640 | 990 | 990 |
| Lengte als werkplatform | 900 | 1400 | 1400 | 1960 |
| Opbergmaat | 350x760x250 | 350x990x250 | 350x990x250 | 350x1230x250 |
| Aantal sporten | 4 x 2 | 2 x 2 + 2 x 3 | 4 x 3 | 2 x 3 + 2 x 4 |
| Gewicht | 11,5 | 12,8 | 13,3 | 14,5 |
| Kokermaat | 58 | 58 | 58 | 58 |
| Artikelnummer | 11157 | 31310 | 31312 | 31314 |

Ook mogelijk in combinatie met:



Artikelnummer 30300



Artikelnummer 30303



Artikelnummer 30305
& 30303

Op aanvraag:

Uitvoering met 1100 mm brede nivello stabilisatiebalk en wielen, voor extra stabiliteit en handig verplaatsen van de ladder

| | | | | |
|---------------------------------------|--------------|---------------|--------------|---------------|
| Werkhoogte tot (±) | 3400 | 4000 | 4800 | 5300 |
| Ladderlengte als enkele ladder | 2300 | 2850 | 3650 | 4200 |
| Ladderlengte in A-stand | 1200 | 1490 | 1760 | 2020 |
| Stahoogte als werkplatform | 600 | 640 | 990 | 990 |
| Lengte als werkplatform | 900 | 1400 | 1400 | 1960 |
| Opbergmaat | 350x760x250 | 350x990x250 | 350x990x250 | 350x1230x250 |
| Aantal sporten | 4 x 2 | 2 x 2 + 2 x 3 | 4 x 3 | 2 x 3 + 2 x 4 |
| Gewicht | 12,2 | 13,5 | 14,0 | 15,2 |
| Kokermaat | 58 | 58 | 58 | 58 |
| Artikelnummer | 31416 | 31410 | 31412 | 31414 |



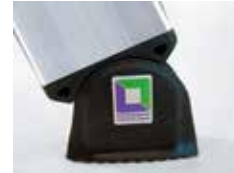
*Tenzij anders aangegeven zijn alle maten in millimeters en bij benadering. Voor gewichten geldt dat zij in kilogrammen zijn.

18 | Iffing Plus | Nederland T 0522-820905



Aluminium klapladder, tweedelig

- Inzetbaar als enkele of dubbele ladder
- Standaard uitgerust met stabilisatiebalk 850 mm
- Voorzien van twee zelfvergrendelende stalen scharnieren voor ombouw naar de mogelijke standen
- Gefelste sport-boomverbinding voor lange levensduur
- Slijt- en slipvaste nivello ladderschoenen
- Sportafstand 280 mm



Nivello ladderschoen

Scharnierbare ladderschoen, tot viermaal meer grip



| Werkhoogte | 3600 | 4700 | 5800 |
|---------------------------------|-------|-------|-------|
| Ladderlengte als enkele ladder | 2500 | 3600 | 4700 |
| Ladderlengte als dubbele ladder | 2350 | 2880 | 3400 |
| Breedte stabilisatiebalk | 850 | 850 | 850 |
| Aantal sporten | 2 x 4 | 2 x 6 | 2 x 8 |
| Gewicht | 7,3 | 9,6 | 11,3 |
| Kokermaat | 58 | 58 | 58x25 |
| Artikelnummer | 32208 | 32212 | 32216 |

Op aanvraag:

Uitvoering met 850 mm brede nivello stabilisatiebalk en wielen, voor extra stabiliteit en handig verplaatsen van de ladder

| Werkhoogte | 3600 | 4700 | 5800 |
|---------------------------------|-------|-------|-------|
| Ladderlengte als enkele ladder | 2500 | 3600 | 4700 |
| Ladderlengte als dubbele ladder | 2350 | 2880 | 3400 |
| Breedte stabilisatiebalk | 850 | 850 | 850 |
| Aantal sporten | 2 x 4 | 2 x 6 | 2 x 8 |
| Gewicht | 8,0 | 10,3 | 12,0 |
| Kokermaat | 58 | 58 | 58 |
| Artikelnummer | 32308 | 32310 | 32312 |



**Tenzij anders aangegeven zijn alle maten in millimeters en bij benadering. Voor gewichten geldt dat zij in kilogrammen zijn.*



Aluminium telescoopladder, vierdelig

- Inzetbaar als enkele of dubbele ladder
- Conische stand van de bomen garanderen de stabiliteit
- Buitenste delen telescopisch verstelbaar per sport
- Voorzien van twee zelfvergrendelende stalen scharnieren voor ombouw naar de mogelijke standen
- Gefelste sport-boomverbinding voor lange levensduur
- Sportafstand 280 mm



| Werkhoogte als enkele ladder (±) | 3050 - 4200 | 3600 - 5300 | 4200 - 6400 | 4700 - 7500 |
|----------------------------------|-------------|-------------|-------------|-------------|
| Ladderlengte als enkele ladder | 1950 - 3100 | 2500 - 4200 | 3100 - 5300 | 3600 - 6400 |
| Ladderlengte als dubbele ladder | 980 - 1500 | 1280 - 2000 | 1530 - 2550 | 1830 - 3100 |
| Aantal sporten | 4 x 3 | 4 x 4 | 4 x 5 | 4 x 6 |
| Gewicht | 12,1 | 14,7 | 18,0 | 21,2 |
| Artikelnummer | 32013 | 32015 | 32017 | 32019 |

**Tenzij anders aangegeven zijn alle maten in millimeters en bij benadering. Voor gewichten geldt dat zij in kilogrammen zijn.*

20 | Lifting Plus | Nederland T 0522-820905



Aluminium dubbele ladder

- Sterk rechthoekig ladderboomprofiel
- Geribbelde profielsporten 30 x 30 mm
- Gefelste sport-boomverbinding voor lange levensduur
- Conische stand van de bomen garanderen de stabiliteit
- Hoogwaardig geweven spreidlint
- Stevige, staalverzinkte scharnieren met schroefverbinding
- Aan de onderzijde voorzien van klemmen t.b.v. transporteren
- Slijt- en slipvaste nivello ladderschoenen
- Sportafstand 280 mm



Nivello ladderschoen

Scharnierbare ladderschoen, tot viermaal meer grip

| Werkhoogte | 3100 | 3700 | 4200 | 4800 | 5300 | 5900 |
|---------------------|-------|-------|--------|--------|--------|--------|
| Ladderlengte | 1830 | 2400 | 2950 | 3510 | 4070 | 4630 |
| Buitenbreedte onder | 530 | 590 | 650 | 700 | 760 | 820 |
| Spreiding | 1070 | 1360 | 1650 | 1940 | 2230 | 3010 |
| Aantal sporten | 2 x 6 | 2 x 8 | 2 x 10 | 2 x 12 | 2 x 14 | 2 x 16 |
| Gewicht | 8,0 | 11,1 | 13,3 | 15,7 | 19,7 | 22,5 |
| Kokermaat | 58 | 58 | 58 | 58 | 73 | 73x |
| Artikelnummer | 33012 | 33016 | 33020 | 33024 | 33028 | 33029 |

*Tenzij anders aangegeven zijn alle maten in millimeters en bij benadering. Voor gewichten geldt dat zij in kilogrammen zijn.



Houten dubbele ladder

- Noestvrije ladderbomen
- Sporten van essenhout
- Glad ladderboomoppervlakte door pen-en-gatverbinding met de sporten
- Ladderdelen onlosmakelijk met elkaar verbonden via stalen hoefijzerscharnier
- Standaard uitgevoerd met praktische emmerhaak
- Spreidstandbeveiliging middels twee staalverzinkte kettingen
- Sportafstand 280 mm



Noestvrije essenhout



Tot en met 2x10 sporten



Sterke houten sportverbinding

| Werkhoogte tot (±) | 2500 | 2800 | 3000 | 3300 | 3600 | 4200 |
|---------------------|-------|-------|-------|-------|-------|--------|
| Ladderlengte | 1230 | 1510 | 1790 | 2070 | 2340 | 2910 |
| Buitenbreedte onder | 500 | 530 | 560 | 590 | 620 | 680 |
| Buitenbreedte boven | 380 | 380 | 380 | 380 | 380 | 380 |
| Spreiding | 830 | 990 | 1090 | 1250 | 1300 | 1500 |
| Aantal sporten | 2 x 4 | 2 x 5 | 2 x 6 | 2 x 7 | 2 x 8 | 2 x 10 |
| Gewicht | 5,5 | 7,6 | 10,3 | 10,8 | 14,7 | 17,9 |
| Artikelnummer | 33208 | 33210 | 33212 | 33214 | 33216 | 33220 |

*Tenzij anders aangegeven zijn alle maten in millimeters en bij benadering. Voor gewichten geldt dat zij in kilogrammen zijn.



Volkunststof dubbele ladder

- Ladderbomen van glasvezelversterkt kunststof (GVK) zonder vulstoffen
- Getest tot 28.000 Volt conform EN-61478:2002 categorie 1
- GVK profielen minimaal 10 jaar verouderingsbestendig
- Tweezijdig geribbelde aluminium profielsporten 28 x 29 mm
- Duurzame sport-boomverbinding
- Slijt- en slipvaste nivello ladderschoenen
- Tweezijdig begaanbaar
- Hoge stabiliteit door conisch uitlopende stijlen
- Hoogwaardig geweven spreidlint
- Sportafstand 280 mm
- Hellingshoek 70°



Nivello ladderschoen
 Scharnierbare ladderschoen,
 tot viermaal meer grip

| Werkhoogte tot (±) | 2500 | 2750 | 3000 | 3500 | 4000 | 4500 | 5000 |
|---------------------|-------|-------|-------|-------|--------|--------|--------|
| Ladderlengte | 1270 | 1550 | 1830 | 2390 | 2950 | 3510 | 4070 |
| Buitenbreedte onder | 480 | 500 | 530 | 590 | 650 | 710 | 770 |
| Aantal sporten | 73 | 73 | 73 | 73 | 73 | 73 | 73 |
| Gewicht | 9,1 | 11,0 | 12,8 | 17,0 | 20,8 | 24,2 | 31,7 |
| Kokermaat | 2 x 4 | 2 x 5 | 2 x 6 | 2 x 8 | 2 x 10 | 2 x 12 | 2 x 14 |
| Artikelnummer | 36404 | 36405 | 36406 | 36408 | 36410 | 36412 | 36414 |

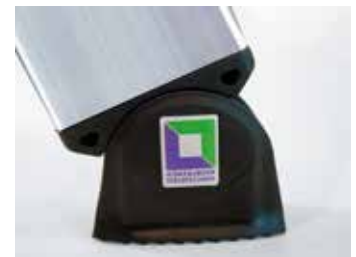
*Tenzij anders aangegeven zijn alle maten in millimeters en bij benadering. Voor gewichten geldt dat zij in kilogrammen zijn.



Aluminium dubbele opsteekladder

- Sterk rechthoekig ladderboomprofiel
- Per sport in hoogte verstelbaar
- Automatische opsteekvergendeling
- Gefelste sport-boomverbinding voor lange levensduur
- Standaard uitgerust met stabilisatiebalk
- Hoogwaardig geweven spreidlint
- Stevige, staalverzinkte scharnieren met schroefverbinding
- Slijt- en slijpvaste nivello ladderschoenen
- Sportafstand 280 mm

| | | | |
|----------------------------------|--------------|--------------|--------------|
| Werkhoogte tot (±) | 5100 | 6000 | 7000 |
| Ladderlengte uitgeschoven | 4000 | 4800 | 5850 |
| Ladderlengte ingeschoven | 2500 | 3060 | 3620 |
| Breedte stabilisatiebalk | 850 | 1100 | 1100 |
| Spreiding | 2230 | 2690 | 3330 |
| Aantal sporten | 4 x 8 | 4 x 10 | 4 x 12 |
| Kokermaat | 73 | 73 | 73 |
| Gewicht | 29,0 | 33,5 | 39,4 |
| Artikelnummer | 33032 | 33040 | 33048 |



Nivello ladderschoen
Scharnierbare ladderschoen,
tot viermaal meer grip

Op aanvraag:

Uitvoering met 850 of 1100 mm brede nivello stabilisatiebalk en wielen, voor extra stabiliteit en handig verplaatsen van de ladder

| | | | |
|----------------------------------|--------------|--------------|--------------|
| Werkhoogte tot (±) | 5100 | 6000 | 7000 |
| Ladderlengte uitgeschoven | 4000 | 4800 | 5850 |
| Ladderlengte ingeschoven | 2500 | 3060 | 3620 |
| Breedte stabilisatiebalk | 850 | 1100 | 1100 |
| Spreiding | 2230 | 2690 | 3330 |
| Aantal sporten | 4 x 8 | 4 x 10 | 4 x 12 |
| Kokermaat | 73 | 73 | 73 |
| Gewicht | 29,7 | 34,2 | 40,1 |
| Artikelnummer | 33532 | 33540 | 33548 |



*Tenzij anders aangegeven zijn alle maten in millimeters en bij benadering. Voor gewichten geldt dat zij in kilogrammen zijn.



Aluminium enkele industrietrapp

- Eenzijdig begaanbaar
- 80 mm diepe geribbelde treden
- Hoge steunbeugel voorzien van gereedschapsbakje
- Duurzame, gefelste, trede-stijlverbinding
- Hoge stabiliteit door conisch uitlopende stijlen
- Bovenste trede uitgevoerd als staplatform van $\pm 250 \times 250$ mm
- Hoogwaardig geweven spreidlint (vanaf 7 treden)
- Slijt- en slipvaste nivello ladderschoenen
- Met ergo-pad handgreep: tillen op het optimale draagpunt! Tevens functionerend als klemmechanisme in de transportstand
- Trede afstand 235 mm
- Hellingshoek 70°

Op aanvraag:

- **Verrijdbare uitvoering** met vier wielen ($\varnothing 80$ mm) voorzien van drukveer welke onder belasting blokkeren. Tevens uitgerust met drukvaste spreidstandbeveiliging middels metalen strip aan beide zijden van de trap
- **Relax step uitvoering:** met stevige rubberen strip aan de voorzijde van de treden voor een comfortabele standplaats
- **Verrijdbare Relax step uitvoering:** de combinatie van bovenstaande aanvullende functionaliteit



Nivello ladderschoen
 Scharnierbare ladderschoen,
 tot viermaal meer grip

Relax step

| Werkhoogte tot (\pm) | 2750 | 3000 | 3250 | 3500 | 3750 | 4000 | 4250 | 4500 | 5000 | 5500 |
|-------------------------------------|-------|-------|-------|-------|-------|-------|-------|-------|-------|-------|
| Totale hoogte | 1370 | 1600 | 1830 | 2070 | 2310 | 2540 | 2760 | 3010 | 3480 | 3950 |
| Platformhoogte | 700 | 930 | 1170 | 1400 | 1640 | 1870 | 2110 | 2340 | 2810 | 3280 |
| Aantal treden incl. platform | 3 | 4 | 5 | 6 | 7 | 8 | 9 | 10 | 12 | 14 |
| Buitenbreedte onder | 470 | 500 | 530 | 550 | 590 | 620 | 650 | 680 | 740 | 800 |
| Gewicht | 5,5 | 6,6 | 7,7 | 8,7 | 9,8 | 10,5 | 11,9 | 13,5 | 15,2 | 18,0 |
| Artikelnummer | 40103 | 40104 | 40105 | 40106 | 40107 | 40108 | 40109 | 40110 | 40112 | 40114 |

**Tenzij anders aangegeven zijn alle maten in millimeters en bij benadering. Voor gewichten geldt dat zij in kilogrammen zijn.*

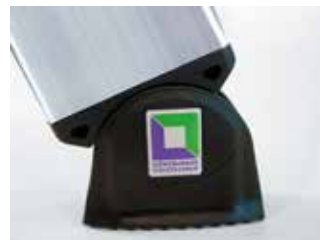


Aluminium enkele industrietrapp, verrijdbaar

- Eenzijdig begaanbaar
- 80 mm diepe geribbelde treden
- Hoge steunbeugel voorzien van gereedschapsbakje
- Duurzame, gefelste, trede-stijlverbinding
- Hoge stabiliteit door conisch uitlopende stijlen
- Bovenste trede uitgevoerd als stapplateau van ± 250 x 250 mm
- Hoogwaardig geweven spreidlint (vanaf 7 treden)
- Slijt- en slipvaste nivello ladderschoenen
- Inclusief vier Ø 80mm wielen welke onder belasting blokkeren
- Met ergo-pad handgreep: tillen op het optimale draagpunt! Tevens functionerend als klemmechanisme in de transportstand
- Trede afstand 235 mm
- Hellingshoek 70°
- Aluminium spreidstandbeveiliging

Op aanvraag:

- **Relax step uitvoering:** met stevige rubberen strip aan de voorzijde van de treden voor een comfortabele standplaats
- **Verrijdbare Relax step uitvoering:** de combinatie van bovenstaande aanvullende functionaliteit



Nivello ladderschoen
Scharnierbare ladderschoen,
tot viermaal meer grip



Relax step

| Werkhoogte tot (±) | 2750 | 3000 | 3250 | 3500 | 3750 | 4000 | 4250 | 4500 | 5000 | 5500 |
|-------------------------------------|-------|-------|-------|-------|-------|-------|-------|-------|-------|-------|
| Totale hoogte | 1370 | 1600 | 1830 | 2070 | 2310 | 2540 | 2760 | 3010 | 3480 | 3950 |
| Platformhoogte | 700 | 930 | 1170 | 1400 | 1640 | 1870 | 2110 | 2340 | 2810 | 3280 |
| Aantal treden incl. platform | 3 | 4 | 5 | 6 | 7 | 8 | 9 | 10 | 12 | 14 |
| Buitenbreedte onder | 620 | 650 | 680 | 700 | 740 | 770 | 800 | 830 | 890 | 950 |
| Gewicht | 8,6 | 9,4 | 10,5 | 11,8 | 13,2 | 14,5 | 15,7 | 17,0 | 19,4 | 22,7 |
| Artikelnummer | 41103 | 41104 | 41105 | 41106 | 41107 | 41108 | 41109 | 41110 | 41112 | 41114 |

*Tenzij anders aangegeven zijn alle maten in millimeters en bij benadering. Voor gewichten geldt dat zij in kilogrammen zijn.



Aluminium dubbele industrietrapp

- Tweezijdig begaanbaar
- 80 mm diepe geribbelde treden
- Duurzame, gefelste, trede-stijlverbinding
- Hoge stabiliteit door conisch uitlopende stijlen
- Hoogwaardig geweven spreidlint
- Met ergo-pad handgreep: tillen op het optimale draagpunt! Tevens functionerend als klemmechanisme in de transportstand
- Slijt- en slijpvaste nivello ladderschoenen
- Sportafstand 280 mm
- Hellingshoek 70°

NB: De Nederlandse wetgever heeft voor dit type trap het gebruik van een steunbeugel van minimaal 600 mm hoogte verplicht gesteld. Deze maakt geen deel uit van de standaarduitvoering, daar dit Europees verband geen verplichting is. De steunbeugel is als accessoire beschikbaar onder bestelnummer 19941. Assemblage van de steunbeugel is hierbij inbegrepen.



Artikelnummer 19941

Steunbeugel t.b.v. aluminium dubbele industrietrapp

Eenvoudig te monteren

| | |
|------------------------|--------------|
| Artikelnummer | 19941 |
| Prijs excl. BTW | 45,00 |



Nivello ladderschoen
Scharnierbare ladderschoen,
tot viermaal meer grip

| Werkhoogte tot (±) | 2250 | 2500 | 2750 | 3000 | 3250 | 3500 | 3750 | 4000 | 4500 | 5000 |
|----------------------------|--------------|--------------|--------------|--------------|--------------|--------------|--------------|--------------|--------------|--------------|
| Totale hoogte | 690 | 930 | 1160 | 1400 | 1630 | 1870 | 2100 | 2340 | 2790 | 3260 |
| Aantal treden | 2 x 3 | 2 x 4 | 2 x 5 | 2 x 6 | 2 x 7 | 2 x 8 | 2 x 9 | 2 x 10 | 2 x 12 | 2 x 14 |
| Buitenbreedte onder | 440 | 460 | 490 | 520 | 550 | 580 | 610 | 640 | 700 | 460 |
| Gewicht | 3,9 | 5,8 | 6,9 | 8,4 | 10,1 | 11,5 | 13,1 | 14,6 | 18,7 | 22,4 |
| Artikelnummer | 40206 | 40208 | 40210 | 40212 | 40214 | 40216 | 40218 | 40220 | 40224 | 40228 |

*Tenzij anders aangegeven zijn alle maten in millimeters en bij benadering. Voor gewichten geldt dat zij in kilogrammen zijn.



Aluminium dubbele industrietrapp, verrijdbaar

- Tweezijdig begaanbaar
- 80 mm diepe geribbelde treden
- Duurzame, gefelste, trede-stijlverbinding
- Hoge stabiliteit door conisch uitlopende stijlen
- Hoogwaardig geweven spreidlint
- Met ergo-pad handgreep: tillen op het optimale draagpunt! Tevens functionerend als klemmechanisme in de transportstand
- Slijt- en slijpvaste nivello ladderschoenen
- Sportafstand 280 mm
- Hellingshoek 70°
- Aluminium spreidstandbeveiliging

NB: De Nederlandse wetgever heeft voor dit type trap het gebruik van een steunbeugel van minimaal 600 mm hoogte verplicht gesteld. Deze maakt geen deel uit van de standaarduitvoering, daar dit Europees verband geen verplichting is. De steunbeugel is als accessoire beschikbaar onder bestelnummer 19941. Assemblage van de steunbeugel is hierbij inbegrepen.



Nivello ladderschoen

Scharnierbare ladderschoen, tot viermaal meer grip



Steunbeugel t.b.v. aluminium dubbele industrietrapp

Eenvoudig te monteren

| | |
|------------------------|--------------|
| Artikelnummer | 19941 |
| Prijs excl. BTW | 45,00 |

Artikelnummer 19941



| Werkhoogte tot (±) | 2250 | 2500 | 2750 | 3000 | 3250 | 3500 | 3750 | 4000 | 4500 | 5000 |
|----------------------------|--------------|--------------|--------------|--------------|--------------|--------------|--------------|--------------|--------------|--------------|
| Totale hoogte | 690 | 930 | 1160 | 1400 | 1630 | 1870 | 2100 | 2340 | 2790 | 3260 |
| Aantal treden | 2 x 3 | 2 x 4 | 2 x 5 | 2 x 6 | 2 x 7 | 2 x 8 | 2 x 9 | 2 x 10 | 2 x 12 | 2 x 14 |
| Buitenbreedte onder | 590 | 610 | 640 | 670 | 700 | 730 | 760 | 790 | 850 | 910 |
| Gewicht | 8,1 | 9,5 | 10,8 | 12,3 | 13,9 | 15,3 | 17,0 | 18,5 | 21,8 | 25,6 |
| Artikelnummer | 41206 | 41208 | 41210 | 41212 | 41214 | 41216 | 41218 | 41220 | 41224 | 41228 |

*Tenzij anders aangegeven zijn alle maten in millimeters en bij benadering. Voor gewichten geldt dat zij in kilogrammen zijn.

Kunststof dubbele industrietrapp

- Trapstijlen van glasvezelversterkt kunststof (GVK)
- Getest tot 1000 Volt conform EN-61478:2002 + A1:2004 categorie 1, artikel 6.5.1
- Tweezijdig begaanbaar
- 80 mm diepe geribbelde aluminium treden
- Duurzame, gefelste, trede-stijlverbinding
- Hoge stabiliteit door conisch uitlopende stijlen
- Hoogwaardig geweven spreidlint
- Slijt- en slipvaste nivello ladderschoenen
- Met ergo-pad handgreep: tillen op het optimale draagpunt! Tevens functionerend als klemmechanisme in de transportstand
- GVK profielen minimaal 10 jaar verouderingsbestendig
- Stevige, staalverzinkte scharnieren met schroefverbinding
- Trede afstand 235 mm
- Hellingshoek 70°



Nivello ladderschoen
 Scharnierbare ladderschoen,
 tot viermaal meer grip

| Werkhoogte tot (±) | 2500 | 3000 | 3500 | 4000 | 4500 |
|----------------------------|--------------|--------------|--------------|--------------|--------------|
| Totale hoogte | 1110 | 1600 | 2100 | 2600 | 3100 |
| Aantal treden | 2 x 4 | 2 x 6 | 2 x 8 | 2 x 10 | 2 x 12 |
| Buitenbreedte onder | 490 | 550 | 600 | 660 | 730 |
| Gewicht | 7,8 | 11,0 | 14,8 | 18,5 | 21,0 |
| Artikelnummer | 34108 | 34112 | 34116 | 34120 | 34124 |

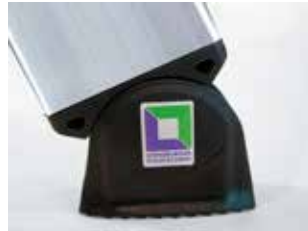
*Tenzij anders aangegeven zijn alle maten in millimeters en bij benadering. Voor gewichten geldt dat zij in kilogrammen zijn.



Aluminium enkele trap

- 80 mm diepe geribbelde treden
- Duurzame, gefelste, trede-stijlverbinding
- Slijt- en slipvaste nivello ladderschoenen
- Met ergo-pad handgreep: tillen op het optimale draagpunt! Tevens functionerend als klemmechanisme in de transportstand
- Buitenbreedte 420 mm
- Trede afstand 235 mm
- Hellingshoek 70°

| Werkhoogte tot (±) | 2800 | 3300 | 3800 | 4300 | 4800 | 5300 | 5800 |
|----------------------|--------------|--------------|--------------|--------------|--------------|--------------|--------------|
| Totale hoogte | 1680 | 2180 | 2680 | 3180 | 3680 | 4180 | 4680 |
| Aantal treden | 6 | 8 | 10 | 12 | 14 | 16 | 18 |
| Spreiding | 580 | 750 | 920 | 1090 | 1260 | 1430 | 1600 |
| Gewicht | 4,1 | 5,6 | 6,8 | 8,0 | 9,0 | 12,6 | 13,2 |
| Artikelnummer | 40306 | 40308 | 40310 | 40312 | 40314 | 40316 | 40318 |



Aluminium trapeuning

Lengte 1300 of 2000 mm, hoogte 200 mm ongeassembleerd aangeleverd, naar keuze links- of rechtszijdig aan te brengen

Lengte 1300mm, hoogte 200mm

Artikelnummer 30290

Lengte 2000mm, hoogte 200mm

Artikelnummer 30291



Uitstaphulp links

Artikelnummer 19103

Uitstaphulp rechts

Artikelnummer 19104

*Tenzij anders aangegeven zijn alle maten in millimeters en bij benadering. Voor gewichten geldt dat zij in kilogrammen zijn.



Aluminium enkele trap met leuning, vrijstaand

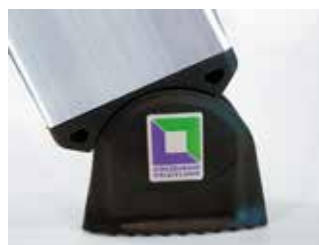
- Eenzijdig begaanbaar
- 80 mm diepe geribbelde treden
- Duurzame, gefelste, trede-stijlverbinding
- Hoge stabiliteit door conisch uitlopende stijlen
- Bovenste trede uitgevoerd als extra groot klapbaar stapplateau van ± 400 x 400 mm
- Aan de bovenzijde voorzien van een klapbaar gereedschapsbakje ± 350 x 200 mm
- Hoogwaardig geweven spreidlint
- Geleverd met twee leuningen van 750 mm (vanaf 8 treden: 1300mm) voor zelfmontage
- Slijt- en slipvaste nivello ladderschoenen
- Trede afstand 235 mm
- Hellingshoek 70°

| Werkhoogte tot (±) | 2950 | 3150 | 3400 | 3650 | 3900 | 4100 | 4350 |
|-------------------------------------|--------------|--------------|--------------|--------------|--------------|--------------|--------------|
| Totale hoogte | 1670 | 1910 | 2150 | 2380 | 2620 | 2850 | 3090 |
| Platformhoogte | 950 | 1190 | 1420 | 1660 | 1890 | 2130 | 2360 |
| Aantal treden incl. platform | 4 | 5 | 6 | 7 | 8 | 9 | 10 |
| Buitenbreedte onder | 610 | 640 | 660 | 690 | 720 | 750 | 780 |
| Gewicht | 10,3 | 11,7 | 12,6 | 13,9 | 15,8 | 17,2 | 18,4 |
| Artikelnummer | 50084 | 50085 | 50086 | 50087 | 50088 | 50089 | 50090 |

Op aanvraag:

Verrijdbare uitvoering met twee wielen (Ø 125 mm) en twee handgrepen voor eenvoudige verplaatsing. Tevens uitgerust met drukvaste spreidstandbeveiliging middels metalen strip aan beide zijden van de trap.

| Werkhoogte tot (±) | 2950 | 3150 | 3400 | 3650 | 3900 | 4100 | 4350 |
|-------------------------------------|--------------|--------------|--------------|--------------|--------------|--------------|--------------|
| Totale hoogte | 1670 | 1910 | 2150 | 2380 | 2620 | 2850 | 3090 |
| Platformhoogte | 950 | 1190 | 1420 | 1660 | 1890 | 2130 | 2360 |
| Aantal treden incl. platform | 4 | 5 | 6 | 7 | 8 | 9 | 10 |
| Buitenbreedte onder | 610 | 640 | 660 | 690 | 720 | 750 | 780 |
| Gewicht | 13,2 | 14,6 | 15,5 | 16,8 | 18,7 | 20,1 | 21,3 |
| Artikelnummer | 51084 | 51085 | 51086 | 51087 | 51088 | 51089 | 51090 |



Nivello ladderschoen
 Scharnierbare ladderschoen, tot viermaal meer grip

*Tenzij anders aangegeven zijn alle maten in millimeters en bij benadering. Voor gewichten geldt dat zij in kilogrammen zijn.



Aluminium stellingtrap

- 80 mm diepe geribbelde treden
- Duurzame, gefelste, trede-stijlverbinding
- Slijt- en slipvaste nivello ladderschoenen
- Aan de bovenzijde voorzien van twee inhanghaken en twee parkeerhaken Ø 36 mm
- Buitenbreedte 420 mm
- Trede afstand 235 mm
- Hellingshoek 70°

Onze stellingtrappen zijn op maat leverbaar op de door u aangegeven exacte loodrechte inhanghoogte.



| Werkhoogte tot (±) | 2800 | 3300 | 3800 | 4300 | 4800 | 5300 | 5800 |
|--------------------|-------|-------|-------|-------|-------|-------|-------|
| Ladderlengte | 1690 | 2190 | 2690 | 3190 | 3690 | 4190 | 4590 |
| Inhanghoogte | 1580 | 2050 | 2520 | 2990 | 3460 | 3930 | 4400 |
| Spreiding | 580 | 750 | 920 | 1090 | 1260 | 1430 | 1600 |
| Aantal treden | 6 | 8 | 10 | 12 | 14 | 16 | 18 |
| Gewicht | 4,3 | 6,0 | 7,4 | 8,2 | 9,6 | 10,9 | 11,4 |
| Artikelnummer | 41306 | 41308 | 41310 | 41312 | 41214 | 41316 | 41318 |

Rail voor stellingtrappen

Aluminium buis Ø 30 mm, lengte 3000 mm

| Railsysteem | Artikelnummer |
|---|---------------|
| Aluminium rail Ø 30mm, 3000mm lengte | 30308 |
| Geanodiseerd aluminium rail Ø 30mm, 3000mm lengte | 30309 |
| Staalverzinkte rail Ø 30mm, 3000mm lengte | 30318 |
| Aluminium tussenstuk t.b.v. rail. (Max. afstand 1000mm) | 30310 |
| Aluminium eindstop t.b.v. rail, rechts | 30311 |
| Aluminium eindstop t.b.v. rail, links | 30312 |



*Tenzij anders aangegeven zijn alle maten in millimeters en bij benadering. Voor gewichten geldt dat zij in kilogrammen zijn.



Aluminium stellingtrap, verrijdbaar

- 80 mm diepe geribbelde treden
- Duurzame, gefelste, trede-stijlverbinding
- Verrijdbare uitvoering met twee wielen (Ø 80 mm) voorzien van drukveer welke onder belasting blokkeren en loopwerk aan de bovenzijde
- Loodrecht opbergbaar
- Slijt- en slipvaste nivello ladderschoenen
- Buitenbreedte 420 mm
- Trede afstand 235 mm
- Hellingshoek 70°

Onze stellingtrappen zijn op maat leverbaar op de door u aangegeven exacte loodrechte inhanghoogte.

Ook leverbaar in:

- Relax step uitvoering: met stevige rubberen strip aan de voorzijde van de treden voor een comfortabele standplaats

| Werkhoogte tot (±) | 2800 | 3300 | 3800 | 4300 | 4800 | 5300 | 5800 |
|--------------------|-------|-------|-------|-------|-------|-------|-------|
| Inhanghoogte | 1920 | 2390 | 2860 | 3330 | 3800 | 4270 | 4740 |
| Spreiding | 780 | 950 | 1120 | 1290 | 1460 | 1630 | 1800 |
| Aantal treden | 6 | 8 | 10 | 12 | 14 | 16 | 18 |
| Gewicht | 8,0 | 9,5 | 11,0 | 12,0 | 13,5 | 14,5 | 16,0 |
| Artikelnummer | 41406 | 41408 | 41410 | 41412 | 41414 | 41416 | 41418 |



Aluminium stellingtrap, verschuifbaar

- 80 mm diepe geribbelde treden
- Duurzame, gefelste, trede-stijlverbinding
- Verrijdbare uitvoering met twee wielen (Ø 80 mm) voorzien van drukveer welke onder belasting blokkeren en loopwerk aan de bovenzijde
- Loodrecht opbergbaar
- Slijt- en slipvaste nivello ladderschoenen
- Buitenbreedte 400 mm
- Trede afstand 235 mm
- Hellingshoek 70°

Onze stellingtrappen zijn op maat leverbaar op de door u aangegeven exacte loodrechte inhanghoogte.

Ook leverbaar in:

- Relax step uitvoering: met stevige rubberen strip aan de voorzijde van de treden voor een comfortabele standplaats

| Werkhoogte tot (±) | 2650 | 2880 | 3120 | 3350 | 3590 | 3820 | 4060 |
|--------------------|-------|-------|-------|-------|-------|-------|-------|
| Ladderlengte | 1780 | 2030 | 2280 | 2530 | 2780 | 3030 | 3280 |
| Inhanghoogte | 1500 | 1730 | 1970 | 2200 | 2440 | 2670 | 2910 |
| Spreiding | 660 | 750 | 830 | 920 | 1010 | 1090 | 1180 |
| Aantal treden | 6 | 7 | 8 | 9 | 10 | 11 | 12 |
| Gewicht | 16,0 | 16,5 | 17,0 | 18,0 | 18,5 | 19,0 | 19,5 |
| Artikelnummer | 44606 | 44607 | 44608 | 44609 | 44610 | 44611 | 44612 |

*Tenzij anders aangegeven zijn alle maten in millimeters en bij benadering. Voor gewichten geldt dat zij in kilogrammen zijn.



Aluminium stellingtrap, verrijdbaar en draaibaar

- Voor gebruik in dubbel loopwerk, tot gangbreedte 1600 mm
- Breedteverschillen tot 20 mm worden door het loopwerk opgevangen
- 80 mm diepe geribbelde treden
- Duurzame, gefelste, trede-stijlverbinding
- Verrijdbare uitvoering met twee wielen (Ø 80 mm) voorzien van drukveer welke onder belasting blokkeren en looperk aan de bovenzijde
- Loodrecht opbergbaar
- Slijt- en slipvaste nivello ladderschoenen
- Buitenbreedte 420 mm
- Trede afstand 235 mm
- Hellingshoek 70°

Onze stellingtrappen zijn op maat leverbaar op de door u aangegeven exacte loodrechte inhanghoogte.

| Werkhoogte tot (±) | 3440 | 3670 | 3910 | 4140 | 4380 | 4610 | 4850 |
|----------------------|--------------|--------------|--------------|--------------|--------------|--------------|--------------|
| Totale hoogte | 2590 | 2820 | 3060 | 3290 | 3530 | 3760 | 4000 |
| Aantal treden | 1780 | 2030 | 2280 | 2530 | 27480 | 3030 | 3280 |
| Spreiding | 990 | 1070 | 1160 | 1240 | 1330 | 1410 | 1500 |
| Aantal treden | 6 | 7 | 8 | 9 | 10 | 11 | 12 |
| Gewicht | 18,5 | 19,0 | 19,5 | 20,5 | 21,0 | 21,5 | 23,0 |
| Artikelnummer | 44506 | 44507 | 44508 | 44509 | 44510 | 44511 | 44512 |

Rail voor stellingtrappen

Aluminium buis Ø 30 mm, lengte 3000 mm

| Railsysteem | Artikelnummer |
|--|---------------|
| Aluminium rail Ø 30mm, 3000mm lengte | 30308 |
| Geanodiseerd aluminium rail Ø 30mm, 3000mm lengte | 30309 |
| Staalverzinkte rail Ø 30mm, 3000mm lengte | 30318 |
| Aluminium tussenstuk t.b.v. rail | 30310 |
| Aluminium eindstop t.b.v. rail, rechts | 30311 |
| Aluminium eindstop t.b.v. rail, links | 30312 |



*Tenzij anders aangegeven zijn alle maten in millimeters en bij benadering. Voor gewichten geldt dat zij in kilogrammen zijn.

Step Stools

Compact, licht en handzaam

De producten in dit hoofdstuk zoals opstapjes, werkplateaus, klaptrappen en plateau-trappen voldoen aan de Europese norm voor zogeheten "Step stools", te weten de EN-14183





Artikelnummer 50009

Aluminium plateautrap, vast model

- Stabiele, gelaste aluminium buisconstructie
- Aluminium treden met traanplaatprofiel
- Bovenste trede 550x 300 mm
- Met slipvaste kunststof schoenen

Ook leverbaar met:

- Eénzijdige handleuning, 900 mm hoog, zie pagina 37

| Werkhoogte tot (±) | 2200 | 2400 | 2600 | 2800 | 3000 |
|-----------------------|--------------|--------------|--------------|--------------|--------------|
| Stahoogte | 200 | 400 | 600 | 800 | 1000 |
| Basismaat (vloeropp.) | 590x350 | 710x610 | 750x870 | 800x1130 | 840x1390 |
| Aantal treden | 1 | 2 | 3 | 4 | 5 |
| Gewicht | 2,5 | 5,5 | 8,5 | 11,5 | 14,5 |
| Artikelnummer | 50031 | 50008 | 50009 | 50010 | 50035 |



Artikelnummer 50031



Artikelnummer 50008



Artikelnummer 50009



Artikelnummer 50010



Artikelnummer 50036



Artikelnummer 50041



Artikelnummer 50042



Artikelnummer 50035

| | Artikelnummer |
|--|---------------|
| Set van vier Ø 50 mm wielen met drukveer welke onder belasting blokkeren | 50036 |
| Set van twee ongeremde Ø 125 mm wielen | 50041 |
| Set van vier scharnierbare voetplaten Ø 80 mm met rubberlaag aan de onderzijde | 50042 |

*Tenzij anders aangegeven zijn alle maten in millimeters en bij benadering. Voor gewichten geldt dat zij in kilogrammen zijn.



Aluminium plateautrap, vast model met handleuning

- Stabiele, gelaste aluminium buisconstructie
- Aluminium treden met traanplaatprofiel
- Bovenste trede 550x 300 mm
- Met slipvaste kunststof schoenen

| Werkhoogte tot (±) | 2600 | 2800 | 3000 |
|-----------------------|--------------|--------------|--------------|
| Stahoogte | 600 | 800 | 1000 |
| Basismaat (vloeropp.) | 740x880 | 790x1130 | 830x1390 |
| Aantal treden | 3 | 4 | 5 |
| Gewicht | 10,2 | 13,2 | 16,2 |
| Artikelnummer | 50043 | 50044 | 50045 |

Artikelnummer 50045



Artikelnummer 50043



Artikelnummer 50044



Artikelnummer 50045



Artikelnummer 50044 met 50041



Artikelnummer 50036



Artikelnummer 50041



Artikelnummer 50042

| | Artikelnummer |
|--|---------------|
| Set van vier Ø 50 mm wielen met drukveer welke onder belasting blokkeren | 50036 |
| Set van twee ongeremde Ø 125 mm wielen | 50041 |
| Set van vier scharnierbare voetplaten Ø 80 mm met rubberlaag aan de onderzijde | 50042 |

*Tenzij anders aangegeven zijn alle maten in millimeters en bij benadering. Voor gewichten geldt dat zij in kilogrammen zijn.



Artikelnummer 51033

Aluminium plateautrap, met anti-slip profiel

- Stabiele, gelaste aluminium buisconstructie
- Anti-slip tredeprofiel
- Bovenste trede 550x 300 mm
- Met slipvast kunststof schoenen

Ook leverbaar met:

- Eénzijdige handleuning, 900 mm hoog, zie pagina 39

| Werkhoogte tot (±) | 2200 | 2400 | 2600 | 2800 | 3000 |
|-----------------------|--------------|-----------|--------------|--------------|--------------|
| Stahoogte | 200 | 400 | 600 | 800 | 1000 |
| Basismaat (vloeropp.) | 590x370 | 700x650 | 750x880 | 790x1140 | 830x1340 |
| Aantal treden | 1 | 2 | 3 | 4 | 5 |
| Gewicht | 3,0 | 6,0 | 9,0 | 12,0 | 15,0 |
| Artikelnummer | 51030 | 38 | 51032 | 51033 | 51034 |



Artikelnummer 51030



Artikelnummer 51031



Artikelnummer 51032



Artikelnummer 51033



Artikelnummer 51034



Artikelnummer 50036



Artikelnummer 50041



Artikelnummer 50042

| | Artikelnummer |
|--|---------------|
| Set van vier Ø 50 mm wielen met drukveer welke onder belasting blokkeren | 50036 |
| Set van twee ongeremde Ø 125 mm wielen | 50041 |
| Set van vier scharnierbare voetplaten Ø 80 mm met rubberlaag aan de onderzijde | 50042 |

*Tenzij anders aangegeven zijn alle maten in millimeters en bij benadering. Voor gewichten geldt dat zij in kilogrammen zijn.

Aluminium plateautrap, anti-slip profiel met handleuning

- Stabiele, gelaste aluminium buisconstructie
- Anti-slip tredeprofiel
- Bovenste trede 550x 300 mm
- Met slipvaste kunststof schoenen



| Werkhoogte tot (±) | 2600 | 2800 | 3000 |
|-----------------------|--------------|--------------|--------------|
| Stahoogte | 600 | 800 | 1000 |
| Basismaat (vloeropp.) | 750x880 | 790x1140 | 830x1340 |
| Aantal treden | 3 | 4 | 5 |
| Gewicht | 10,5 | 13,5 | 16,5 |
| Artikelnummer | 51036 | 51037 | 51038 |

Artikelnummer 51038



Artikelnummer 51036



Artikelnummer 51037



Artikelnummer 51038



Artikelnummer 51038 & 50041



Artikelnummer 50036



Artikelnummer 50041



Artikelnummer 50042

| | Artikelnummer |
|--|---------------|
| Set van vier Ø 50 mm wielen met drukveer welke onder belasting blokkeren | 50036 |
| Set van twee ongeremde Ø 125 mm wielen | 50041 |
| Set van vier scharnierbare voetplaten Ø 80 mm met rubberlaag aan de onderzijde | 50042 |

*Tenzij anders aangegeven zijn alle maten in millimeters en bij benadering. Voor gewichten geldt dat zij in kilogrammen zijn.



Aluminium plateautrap, anti slip, staal vierkantroostertreden

- Stabiele, gelaste aluminium buisconstructie
- Anti slip, staal vierkantroostertreden
- Bovenste trede 550x 300 mm
- Met slipvaste kunststof schoenen
- Vrijdbaar via twee ongeremde Ø 125 mm wielen

Ook leverbaar met:

- Eénzijdige handleuning, 900 mm hoog, zie pagina 41

| Werkhoogte tot (±) | 2400 | 2600 | 2800 | 3000 |
|-----------------------|--------------|--------------|--------------|--------------|
| Stahoogte | 400 | 600 | 800 | 1000 |
| Basismaat (vloeropp.) | 690x730 | 730x970 | 780x1210 | 820x1460 |
| Aantal treden | 2 | 3 | 4 | 5 |
| Gewicht | 8,0 | 12,0 | 16,0 | 18,0 |
| Artikelnummer | 51018 | 51019 | 51020 | 51021 |

Artikelnummer 51019



Artikelnummer 51018



Artikelnummer 51019



Artikelnummer 51020



Artikelnummer 51021



Artikelnummer 50042

Artikelnummer

Set van vier scharnierbare voetplaten Ø 80 mm met rubberlaag aan de onderzijde

50042

**Tenzij anders aangegeven zijn alle maten in millimeters en bij benadering. Voor gewichten geldt dat zij in kilogrammen zijn.*



Aluminium plateautrap, anti-slip, staal vierkantrooster treden met handleuning

- Stabiele, gelaste aluminium buisconstructie
- Anti-slip, staal vierkantroostertreden
- Bovenste trede 550x 300 mm
- Met slipvaste kunststof schoenen
- Verrijdbaar via twee ongeremde Ø 125 mm wielen

| Werkhoogte tot (±) | 2600 | 2800 | 3000 |
|-----------------------|--------------|--------------|--------------|
| Stahoogte | 600 | 800 | 1000 |
| Basismaat (vloeropp.) | 730x970 | 780x1210 | 820x1460 |
| Aantal treden | 3 | 4 | 5 |
| Gewicht | 14,0 | 18,0 | 20,0 |
| Artikelnummer | 51023 | 51024 | 51025 |

Artikelnummer 51024



Artikelnummer 51023



Artikelnummer 51024



Artikelnummer 51025



Artikelnummer 51024



Artikelnummer 50042

Artikelnummer

Set van vier scharnierbare voetplaten Ø 80 mm met rubberlaag aan de onderzijde

50042

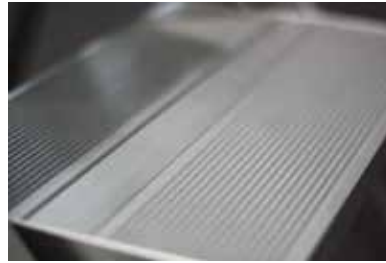
*Tenzij anders aangegeven zijn alle maten in millimeters en bij benadering. Voor gewichten geldt dat zij in kilogrammen zijn.



Aluminium klaptrap, met steunbeugel

- Aluminium ribbelprofieltreden 205 x 360 mm
- Met inklapbare steunbeugel voorzien van gereedschapsbakje
- Dubbele stijlen
- Eenvoudig inklapbaar
- Compacte opbergmaat: slechts 125 mm diep

| Werkhoogte tot (±) | 2700 | 2900 | 3100 |
|--------------------|-------|-------|-------|
| Stahoogte | 640 | 860 | 1060 |
| Buitenbreedte | 550 | 570 | 590 |
| Spreading | 820 | 1100 | 1390 |
| Aantal treden | 3 | 4 | 5 |
| Gewicht | 9,0 | 11,5 | 13,5 |
| Artikelnummer | 53103 | 53104 | 53105 |



Aluminium klaptrap met traanplaatprofiel

- Aluminium traanplaattreden
- Dubbele stijlen
- Eenvoudig inklapbaar
- Compacte opbergmaat!

| Werkhoogte tot (±) | 2450 | 2700 |
|----------------------|----------------|-----------------|
| Aantal treden | 2 | 3 |
| Platformhoogte | 460 | 690 |
| Bovenste trede L x B | 360 x 230 | 360 x 230 |
| Grondvlak L x B | 560 x 490 | 800 x 490 |
| Ingeklapt L x B x H | 80 x 490 x 550 | 70 x 1120 x 550 |
| Gewicht | 4,5 | 6,3 |
| Artikelnummer | 54202 | 54203 |

*Tenzij anders aangegeven zijn alle maten in millimeters en bij benadering. Voor gewichten geldt dat zij in kilogrammen zijn.



Aluminium klaptrap

- Aluminium ribbelprofieltreden 205 x 360 mm
- Dubbele stijlen
- Eenvoudig inklapbaar
- Zeer compacte opbergmaat: slechts 85 mm diep

| | | |
|---------------------------|--------------|--------------|
| Werkhoogte tot (±) | 2400 | 2700 |
| Stahoogte | 420 | 640 |
| Buitenbreedte | 550 | 570 |
| Spreiding | 540 | 820 |
| Aantal treden | 2 | 3 |
| Gewicht | 5,0 | 7,0 |
| Artikelnummer | 55002 | 55003 |

02

Step Stools



Kunststof verrolbare opstap

- Gemaakt van herbruikbaar polyetheen
- UV-stabiel
- Drie wielen met drukveer welke onder belasting blokkeren
- Voorzien van rubberen stoot- en remstrip aan de onderzijde

| | |
|----------------------------------|--------------|
| Werkhoogte tot (±) | 2500 |
| Hoogte belast (stahoogte) | 430 |
| Hoogte onbelast | 440 |
| Diameter boven | 300 |
| Diameter midden | 370 |
| Diameter onder | 450 |
| Gewicht | 3,6 |
| Artikelnummer | 50001 |

Artikelnummer 50001

*Tenzij anders aangegeven zijn alle maten in millimeters en bij benadering. Voor gewichten geldt dat zij in kilogrammen zijn.



Artikelnummer
50060 en 50069

Aluminium plateau trap, tweezijdig begaanbaar

- Gelaste constructie uit aluminium buisprofiel
- Bovenste trede vergroot 410 x 300 mm
- Met slipvaste kunststof schoenen
- Ongeassembleerd geleverd, handleiding bijgesloten

Trede- en platformuitvoering: Aluminium ribbelprofiel

| Werkhoogte tot (±) | 2500 | 2700 | 3000 |
|----------------------|-----------|------------|------------|
| Aantal treden | 2 x 2 | 2 x 3 | 2 x 4 |
| Platformhoogte | 490 | 730 | 970 |
| Bovenste trede L x B | 300 x 410 | 300 x 410 | 300 x 410 |
| Grondvlak L x B | 730 x 540 | 1150 x 590 | 1500 x 640 |
| Gewicht | 6,9 | 11,0 | 15,5 |
| Artikelnummer | 50059 | 50060 | 50061 |



Artikelnummer 50065

Trede- en platformuitvoering: Hout

| Werkhoogte tot (±) | 2500 | 2700 | 3000 |
|----------------------|-----------|------------|------------|
| Aantal treden | 2 | 3 | 4 |
| Platformhoogte | 490 | 730 | 970 |
| Bovenste trede L x B | 300 x 410 | 300 x 410 | 300 x 410 |
| Grondvlak L x B | 730 x 540 | 1150 x 590 | 1500 x 640 |
| Gewicht | 9,5 | 13,3 | 19,5 |
| Artikelnummer | 50065 | 50066 | 50067 |



Artikelnummer 50064

Trede- en platformuitvoering: Anti slip, staal vierkantrooster

| Werkhoogte tot (±) | 2500 | 2700 | 3000 |
|----------------------|-----------|------------|------------|
| Aantal treden | 2 | 3 | 4 |
| Platformhoogte | 490 | 730 | 970 |
| Bovenste trede L x B | 300 x 410 | 300 x 410 | 300 x 410 |
| Grondvlak L x B | 730 x 540 | 1150 x 590 | 1500 x 640 |
| Gewicht | 11,1 | 16,3 | 23,0 |
| Artikelnummer | 50062 | 50063 | 50064 |



Artikelnummer 50068/50069

Set wielen voor plateau trap 2, 3 of 4 treden

Set van vier Ø 50 mm wielen met drukveer welke onder belasting blokkeren. Ongemonteerd.

| | Artikelnummer |
|--|---------------|
| 1 set (4 stuks) zwenkwielen Ø50mm voor plateau trap met 2 treden | 50068 |
| 1 set (4 stuks) zwenkwielen Ø50mm voor plateau trap met 3-4 treden | 50069 |

*Tenzij anders aangegeven zijn alle maten in millimeters en bij benadering. Voor gewichten geldt dat zij in kilogrammen zijn.



Artikelnummer 50174

Aluminium plateautrap, eenzijdig begaanbaar, verstevigd model

- Belastbaar tot 300 kg!
- Extra stevige aluminium rechthoekprofielen
- 200 mm diepe geribbelde aluminium treden
- Duurzame, gefelste, trede-stijlverbinding
- Met slipvaste kunststof schoenen
- Ongeassembleerd geleverd, handleiding bijgesloten

| Werkhoogte tot (±) | 2400 | 2600 | 2800 | 3000 |
|-----------------------|-----------|-----------|------------|------------|
| Stahoogte | 400 | 600 | 800 | 1000 |
| Basismaat (vloeropp.) | 570 x 550 | 600 x 770 | 640 x 1000 | 670 x 1230 |
| Aantal treden | 2 | 3 | 4 | 5 |
| Gewicht | 8,0 | 10,0 | 12,5 | 15,0 |
| Artikelnummer | 50172 | 50173 | 50174 | 50175 |



Artikelnummer 50077

Op aanvraag:

| | Artikelnummer |
|--|---------------|
| Set van twee ongeremde Ø 125 mm wielen | 50077 |



Artikelnummer 50181

Aluminium plateautrap, eenzijdig begaanbaar, verstevigd model, met leuning

- Belastbaar tot 300 kg!
- Extra stevige aluminium rechthoekprofielen
- 200 mm diepe geribbelde aluminium treden
- Met 900mm hoge èenzijdige leuning
- Duurzame, gefelste, trede-stijlverbinding
- Met slipvaste kunststof schoenen
- Ongeassembleerd geleverd, handleiding bijgesloten

| Werkhoogte tot (±) | 2400 | 2600 | 2800 | 3000 |
|-----------------------|-----------|-----------|------------|------------|
| Stahoogte | 400 | 600 | 800 | 1000 |
| Basismaat (vloeropp.) | 570 x 550 | 600 x 770 | 640 x 1000 | 670 x 1230 |
| Aantal treden | 2 | 3 | 4 | 5 |
| Gewicht | 11,0 | 13,0 | 15,5 | 18,0 |
| Artikelnummer | 50178 | 50179 | 50180 | 50181 |



Artikelnummer 50077

Op aanvraag:

| | Artikelnummer |
|--|---------------|
| Set van twee ongeremde Ø 125 mm wielen | 50077 |

*Tenzij anders aangegeven zijn alle maten in millimeters en bij benadering. Voor gewichten geldt dat zij in kilogrammen zijn.



Artikelnummer 39002

Stalen opstap met houten treden

- 150 mm diepe geprofileerde houten treden
- Platform met opening dienend als handvat
- Stalen stijlen met grijze coating
- Slipvaste schoenen

| Werkhoogte tot (±) | 2400 | 2600 | 2800 |
|--------------------|-----------|-----------|------------|
| Platformhoogte | 490 | 730 | 970 |
| Grondvlak L x B | 620 x 460 | 820 x 500 | 1000 x 540 |
| Aantal treden | 2 | 3 | 4 |
| Gewicht | 7,0 | 10,5 | 13,6 |
| Artikelnummer | 39002 | 39003 | 39004 |



Artikelnummer 39012

Stalen opstap met houten treden, bokwielen

- 150 mm diepe geprofileerde houten treden
- Platform met opening dienend als handvat
- Stalen stijlen met grijze coating
- Slipvaste schoenen
- Zelfremmende bokwielen

| Werkhoogte tot (±) | 2400 | 2600 | 2800 |
|--------------------|-----------|-----------|------------|
| Platformhoogte | 490 | 730 | 970 |
| Grondvlak L x B | 620 x 460 | 820 x 500 | 1000 x 540 |
| Aantal treden | 2 | 3 | 4 |
| Gewicht | 10,2 | 13,7 | 16,8 |
| Artikelnummer | 39012 | 39013 | 39014 |



Artikelnummer 39022

Stalen opstap met houten treden, zwenkwielen

- 150 mm diepe geprofileerde houten treden
- Platform met opening dienend als handvat
- Stalen stijlen met grijze coating
- Slipvaste schoenen
- Zelfremmende zwenkwielen

| Werkhoogte tot (±) | 2400 | 2600 | 2800 |
|--------------------|-----------|-----------|------------|
| Platformhoogte | 490 | 730 | 970 |
| Grondvlak L x B | 620 x 460 | 820 x 500 | 1000 x 540 |
| Aantal treden | 2 | 3 | 4 |
| Gewicht | 11,1 | 14,6 | 17,7 |
| Artikelnummer | 39022 | 39023 | 39024 |

*Tenzij anders aangegeven zijn alle maten in millimeters en bij benadering. Voor gewichten geldt dat zij in kilogrammen zijn.



Artikelnummer 50051 met 50069

Aluminium plateautrap, eenzijdig begaanbaar

- Gelaste constructie uit aluminium buisprofiel
- Bovenste trede vergroot: 410 x 300 mm
- Met slipvaste kunststof schoenen
- Ongeassembleerd geleverd, handleiding bijgesloten

Trede- en platformuitvoering: Aluminium ribbelprofiel

| Werkhoogte tot (±) | 2500 | 2700 | 3000 |
|----------------------|-----------|-----------|------------|
| Aantal treden | 2 | 3 | 4 |
| Platformhoogte | 490 | 730 | 970 |
| Bovenste trede L x B | 300 x 410 | 300 x 410 | 300 x 410 |
| Grondvlak L x B | 530 x 540 | 770 x 590 | 1000 x 640 |
| Gewicht | 5,3 | 7,9 | 10,5 |
| Artikelnummer | 50050 | 50051 | 50052 |

02

Step Stools



Artikelnummer 50056

Trede- en platformuitvoering: Hout

| Werkhoogte tot (±) | 2500 | 2700 | 3000 |
|----------------------|-----------|-----------|------------|
| Aantal treden | 2 | 3 | 4 |
| Platformhoogte | 490 | 730 | 970 |
| Bovenste trede L x B | 300 x 410 | 300 x 410 | 300 x 410 |
| Grondvlak L x B | 530 x 540 | 770 x 590 | 1000 x 640 |
| Gewicht | 6,8 | 10,5 | 12,3 |
| Artikelnummer | 50056 | 50057 | 50058 |



Artikelnummer 50055

Trede- en platformuitvoering: Anti slip, staal vierkantrooster

| Werkhoogte tot (±) | 2500 | 2700 | 3000 |
|----------------------|-----------|-----------|------------|
| Aantal treden | 2 | 3 | 4 |
| Platformhoogte | 490 | 730 | 970 |
| Bovenste trede L x B | 300 x 410 | 300 x 410 | 300 x 410 |
| Grondvlak L x B | 530 x 540 | 770 x 590 | 1000 x 640 |
| Gewicht | 7,9 | 11,8 | 15,0 |
| Artikelnummer | 50053 | 50054 | 50055 |



Artikelnummer 50068/50069

Set wielen voor plateautrap 2, 3 of 4 treden

Set van vier Ø 50 mm wielen met drukveer welke onder belasting blokkeren. Ongemonteerd.

| | Artikelnummer |
|---|---------------|
| 1 set (4 stuks) zwenkwielen Ø50mm voor plateautrap met 2 treden | 50068 |
| 1 set (4 stuks) zwenkwielen Ø50mm voor plateautrap met 3-4 treden | 50069 |

*Tenzij anders aangegeven zijn alle maten in millimeters en bij benadering. Voor gewichten geldt dat zij in kilogrammen zijn.



Artikelnummer 50006

Aluminium plateautrap, eenzijdig begaanbaar, klapbaar

- Stevige aluminium rechthoekprofielen
- 80 mm diepe geribbelde aluminium treden
- Duurzame, gefelste, trede-stijlverbinding
- Slijt- en slipvaste nivello ladderschoenen
- Platform is klapbaar

| | | |
|------------------------------|-----------------|------------------|
| Werkhoogte tot (±) | 2700 | 3000 |
| Stahoogte | 720 | 960 |
| Opp. platform | 650 x 300 | 650 x 300 |
| Basismaat (vloeropp.) | 760 x 800 | 920 x 830 |
| Afmetingen ingeklapt | 960 x 800 x 170 | 1210 x 830 x 170 |
| Aantal treden | 3 | 4 |
| Gewicht | 7,5 | 8,9 |
| Artikelnummer | 50006 | 50007 |



Artikelnummer 50095

Aluminium plateautrap tweezijdig begaanbaar, klapbaar

- Stevige aluminium rechthoekprofielen
- 80 mm diepe geribbelde aluminium treden
- Duurzame, gefelste, trede-stijlverbinding
- Met slipvaste kunststof schoenen
- Platform is klapbaar

| | | | |
|------------------------------|--------------|--------------|--------------|
| Werkhoogte tot (±) | 2460 | 2690 | 2930 |
| Stahoogte | 460 | 690 | 930 |
| Oppervlakte platform | 520 x 330 | 520 x 330 | 520 x 330 |
| Basismaat (vloeropp.) | 620 x 560 | 750 x 590 | 960 x 620 |
| Afmetingen ingeklapt | 330 x 540 | 330 x 780 | 330 x 1050 |
| Aantal treden | 2 x 2 | 2 x 3 | 2 x 4 |
| Gewicht | 4,7 | 6,1 | 7,7 |
| Artikelnummer | 50094 | 50095 | 50096 |

*Tenzij anders aangegeven zijn alle maten in millimeters en bij benadering. Voor gewichten geldt dat zij in kilogrammen zijn.



Aluminium modulaire plateautrap, gelast model

- Stevige aluminium rechthoekprofielen
- 80 mm diepe geribbelde aluminium treden
- Duurzame, gefelste, trede-stijlverbinding
- Met slipvaste kunststof schoenen
- Platform is stapelbaar

Artikelnummer 50410 & 50411



Artikelnummer 50410



Artikelnummer 50410
& 50411



Artikelnummer
50412



Artikelnummer
50413



Artikelnummer
50414



Compleet model van basis-
en uitbreidingsmodules



Artikelnummer
50415

| Omschrijving | Basismodule | Uitbreidings module 1 | Uitbreidings module 2 | Uitbreidings module 3 | Uitbreidings module 4 |
|----------------------|-------------|--------------------------|--------------------------|--------------------------|--------------------------|
| Werkhoogte tot (±) | 2400 | 2400 | 2600 | 2800 | 3000 |
| Stahoogte | 400 | 400 | 600 | 800 | 1000 |
| Oppervlakte platform | 630 x 330 | 630 x 330 | 630 x 330 | 630 x 330 | 660 x 330 |
| Aantal treden | 2 | 2 | 3 | 4 | 5 |
| Gewicht | 5,3 | 3,5 | 4,2 | 4,6 | 5 |
| Artikelnummer | 50410 | 50411 | 50412 | 50413 | 50414 |

Op aanvraag:

| | Artikelnummer |
|--------------------------------|---------------|
| Bokwielset ongeremd (2 stuks) | 50418 |
| Grondbevestigingsset (2 stuks) | 50419 |



Artikelnummer 50418



Artikelnummer 50419

*Tenzij anders aangegeven zijn alle maten in millimeters en bij benadering. Voor gewichten geldt dat zij in kilogrammen zijn.

Aluminium plateautrap, verrijdbaar

- Stevige aluminium rechthoekprofielen
- Geribbelde aluminium treden
- Platformdiepe 400 mm, uitbreidbaar per 200 mm
- Voorzien van twee handgrepen en twee wielen (Ø 125 mm)
- Met slipvaste kunststof schoenen
- Hellingshoek 45°
- Leverbaar met tredebreedte 600, 800 of 1000 mm

Naar wens zonder meerprijs leverbaar met vier hoekprofielen voor montage in plaats van handgrepen en wielen. Tevens op aanvraag leverbaar met roostertreden of ponsroostertreden, in zowel aluminium als staal.

Aluminium geribbelde trede- en platformuitvoering

| Werkhoogte tot (±) | 2400 | 2500 | 2800 | 3000 |
|--------------------|------|------|------|------|
| Stahoogte | 390 | 590 | 790 | 990 |
| Spreiding | 850 | 1050 | 1250 | 1450 |
| Aantal treden | 2 | 3 | 4 | 5 |

Tredebreedte 600 mm

| | | | | |
|---------------|-------|-------|-------|-------|
| Gewicht | 16,0 | 20,0 | 25,0 | 29,0 |
| Artikelnummer | 50011 | 50012 | 50013 | 50014 |

Tredebreedte 800 mm

| | | | | |
|---------------|-------|-------|-------|-------|
| Gewicht | 18,0 | 22,0 | 28,0 | 33,0 |
| Artikelnummer | 50015 | 50016 | 50017 | 50018 |

Tredebreedte 1000 mm

| | | | | |
|---------------|-------|-------|-------|-------|
| Gewicht | 20,0 | 25,0 | 33,0 | 38,0 |
| Artikelnummer | 50019 | 50020 | 50021 | 50022 |



Artikelnummer 50021

Staalverzinkt roostertrede- en platformuitvoering

| Werkhoogte tot (±) | 2400 | 2500 | 2800 | 3000 |
|--------------------|------|------|------|------|
| Stahoogte | 390 | 590 | 790 | 990 |
| Spreiding | 850 | 1050 | 1250 | 1450 |
| Aantal treden | 2 | 3 | 4 | 5 |

Tredebreedte 600 mm

| | | | | |
|---------------|-------|-------|-------|-------|
| Gewicht | 23,0 | 31,0 | 38,0 | 44,0 |
| Artikelnummer | 50430 | 50431 | 50432 | 50433 |

Tredebreedte 800 mm

| | | | | |
|---------------|-------|-------|-------|-------|
| Gewicht | 28,0 | 38,0 | 46,0 | 55,0 |
| Artikelnummer | 50434 | 50435 | 50436 | 50437 |

Tredebreedte 1000 mm

| | | | | |
|---------------|-------|-------|-------|-------|
| Gewicht | 33,0 | 45,0 | 55,0 | 63,0 |
| Artikelnummer | 50438 | 50439 | 50440 | 50441 |

Leuningwerk

- Aluminium buis Ø 40 mm
- Met knie- en voetlijst
- Gemakkelijk te monteren
- Zijdelings leuningwerk passend op rechter- en linkerkant

| | Artikelnummer |
|---------------------------------------|---------------|
| Zijdelings leuningwerk, voor 2 treden | 50023 |
| Zijdelings leuningwerk, voor 3 treden | 50024 |
| Zijdelings leuningwerk, voor 4 treden | 50025 |
| Zijdelings leuningwerk, voor 5 treden | 50026 |
| Kops leuningwerk, 600 mm breed | 50027 |
| Kops leuningwerk, 800 mm breed | 50028 |
| Kops leuningwerk, 1000 mm breed | 50029 |



Artikelnummer 50028



Artikelnummer 50025



Transportgrip

Transportgrip

| | Artikelnummer |
|--|---------------|
| Klapbaar transportgrip voor leuningwerk met buis Ø 40 mm | 300109 |



Artikelnummer 300109

*Tenzij anders aangegeven zijn alle maten in millimeters en bij benadering. Voor gewichten geldt dat zij in kilogrammen zijn.



Aluminium plateautrap, breed model, stapelbaar

- Gelaste aluminium rechthoekprofielen
- Aluminium treden met traanplaatprofiel
- Royaal stavlak: bovenste trede 500x1000 mm
- Belastbaar tot 150 kg
- Met slipvaste kunststof schoenen
- Weinig opbergruimte nodig want stapelbaar

| | |
|-----------------------------|------------------|
| Werkhoogte tot (±) | 2700 |
| Stahoogte | 680 |
| Oppervlakte platform | 500 x 1000 |
| Opbergmaat | 970 x 1300 x 680 |
| Aantal treden | 3 |
| Gewicht | 18,5 |
| Artikelnummer | 50093 |

Artikelnummer 50093



*Tenzij anders aangegeven zijn alle maten in millimeters en bij benadering. Voor gewichten geldt dat zij in kilogrammen zijn.

Bordestrappen

03

Bordestrappen

De bordestrap

Bredere trappen, al dan niet verrijdbaar, met comfortabele werkplatforms op praktische werkhoogtes treft u aan in dit hoofdstuk. Deze producten zijn één- of meezijdig begaanbaar, waardoor we afwisselend spreken van bordestrappen en brugtrappen, maar ook van vliegtuigtrappen. De vast opgestelde trappen zijn ook in verschillende configuraties leverbaar. Niet alleen in de standaardmaten, maar in elke gewenste tussenmaat.



Leuningwerk



Ruim stavlak

Voor een veilig en comfortabel manier van werken



Treden naar keuze

Aluminium, hout of staal verzinkt



Zwenkwielen

Voor het makkelijk verrollen van de bordestrap



Artikelnummer 50105 en 2x 50109

Aluminium bordestrap, eenzijdig begaanbaar

- Sterke aluminium rechthoekprofielen
- 200 mm diepe treden
- Groot platform 600 x 800 mm
- Driezijdig leuningwerk met voet- en knielijsten op het bordes
- Trapleuningen apart te bestellen
- Uitgevoerd met vier zwenkwielen (Ø 125 mm) waarvan twee stuks zijn voorzien van rem
- Deels geassembleerd aangeleverd, optioneel volledig geassembleerd aanleverbaar
- Treden naar keuze uitgevoerd in aluminium ribbelprofiel, staal vierkantrooster en eventueel hout

| | Artikelnummer |
|--|---------------|
| Handleuning links- of rechts passend voor bordestrap met 3 treden. | 50114 |
| Handleuning links- of rechts passend voor bordestrap met 4-6 treden. | 50109 |
| Handleuning links- of rechts passend voor bordestrap met 7-8 treden. | 50110 |
| Centrale rembediening voor alle 4 de wielen | 50111 |

Aluminium ribbelprofieltreden- en platformuitvoering

| Werkhoogte tot (±) | 2700 | 3000 | 3200 | 3500 | 3700 | 3900 |
|-----------------------|--------------|--------------|--------------|--------------|--------------|--------------|
| Stahoogte | 720 | 960 | 1200 | 1440 | 1680 | 1920 |
| Basismaat (vloeropp.) | 770x1240 | 820x1410 | 880x1580 | 940x1750 | 1000x1920 | 1060x2090 |
| Aantal treden | 3 | 4 | 5 | 6 | 7 | 8 |
| Gewicht | 30,5 | 32,5 | 39,0 | 42,5 | 44,0 | 47,0 |
| Artikelnummer | 50103 | 50104 | 50105 | 50106 | 50107 | 50108 |



Staalverzinkte roostertreden- en platformuitvoering

| Werkhoogte tot (±) | 2700 | 3000 | 3200 | 3500 | 3700 | 3900 |
|-----------------------|--------------|--------------|--------------|--------------|--------------|--------------|
| Stahoogte | 720 | 960 | 1200 | 1440 | 1680 | 1920 |
| Basismaat (vloeropp.) | 770x1240 | 820x1410 | 880x1580 | 940x1750 | 1000x1920 | 1060x2090 |
| Aantal treden | 3 | 4 | 5 | 6 | 7 | 8 |
| Gewicht | 39,5 | 43,0 | 46,5 | 52,0 | 57,0 | 62,5 |
| Artikelnummer | 51103 | 51104 | 51105 | 51106 | 51107 | 51108 |



Houten treden- en platformuitvoering

| Werkhoogte tot (±) | 2700 | 3000 | 3200 | 3500 | 3700 | 3900 |
|-----------------------|--------------|--------------|--------------|--------------|--------------|--------------|
| Stahoogte | 720 | 960 | 1200 | 1440 | 1680 | 1920 |
| Basismaat (vloeropp.) | 770x1240 | 820x1410 | 880x1580 | 940x1750 | 1000x1920 | 1060x2090 |
| Aantal treden | 3 | 4 | 5 | 6 | 7 | 8 |
| Gewicht | 35,0 | 38,5 | 42,0 | 45,0 | 47,5 | 50,0 |
| Artikelnummer | 52103 | 52104 | 52105 | 52106 | 52107 | 52108 |



*Tenzij anders aangegeven zijn alle maten in millimeters en bij benadering. Voor gewichten geldt dat zij in kilogrammen zijn.



Artikelnummer 51204 en 50209

Aluminium brugtrap, tweezijdig begaanbaar, verrijdbaar

- Sterke aluminium rechthoekprofielen
- 200 mm diepe treden
- Groot platform 600 x 800 mm
- Driezijdig leuningwerk met voet- en knielijsten op het bordes
- Trapleuningen apart te bestellen
- Uitgevoerd met vier zwenkwielen (Ø 125 mm) waarvan twee stuks zijn voorzien van rem
- Deels geassembleerd aangeleverd, optioneel volledig geassembleerd aanleverbaar
- Treden naar keuze uitgevoerd in aluminium ribbelprofiel, staal vierkantrooster en eventueel hout

| | Artikelnummer |
|--|---------------|
| Handleuning links- of rechts passend voor brugtrap met 3 treden. | 50214 |
| Handleuning links- of rechts passend voor brugtrap met 4-6 treden. | 50209 |
| Handleuning links- of rechts passend voor brugtrap met 7-8 treden. | 50210 |

Aluminium ribbelprofieltreden- en platformuitvoering

| Werkhoogte tot (±) | 2700 | 3000 | 3200 | 3500 | 3700 | 3900 |
|-----------------------|--------------|--------------|--------------|--------------|--------------|--------------|
| Stahoogte | 720 | 960 | 1200 | 1440 | 1680 | 1920 |
| Basismaat (vloeropp.) | 770x1510 | 820x1790 | 880x2070 | 940x2350 | 1000x2620 | 1060x2900 |
| Aantal treden | 2x3 | 2x4 | 2x5 | 2x6 | 2x7 | 2x8 |
| Gewicht | 30,0 | 34,0 | 39,0 | 44,0 | 49,0 | 55,0 |
| Artikelnummer | 50203 | 50204 | 50205 | 50206 | 50207 | 50208 |



Staalverzinkte roostertreden- en platformuitvoering

| Werkhoogte tot (±) | 2700 | 3000 | 3200 | 3500 | 3700 | 3900 |
|-----------------------|--------------|--------------|--------------|--------------|--------------|--------------|
| Stahoogte | 720 | 960 | 1200 | 1440 | 1680 | 1920 |
| Basismaat (vloeropp.) | 770x1510 | 820x1790 | 880x2070 | 940x2350 | 1000x2620 | 1060x2900 |
| Aantal treden | 2x3 | 2x4 | 2x5 | 2x6 | 2x7 | 2x8 |
| Gewicht | 40,0 | 47,0 | 55,0 | 63,0 | 72,0 | 82,0 |
| Artikelnummer | 51203 | 51204 | 51205 | 51206 | 51207 | 51208 |



Houten treden- en platformuitvoering

| Werkhoogte tot (±) | 2700 | 3000 | 3200 | 3500 | 3700 | 3900 |
|-----------------------|--------------|--------------|--------------|--------------|--------------|--------------|
| Stahoogte | 720 | 960 | 1200 | 1440 | 1680 | 1920 |
| Basismaat (vloeropp.) | 770x1510 | 820x1790 | 880x2070 | 940x2350 | 1000x2620 | 1060x2900 |
| Aantal treden | 2x3 | 2x4 | 2x5 | 2x6 | 2x7 | 2x8 |
| Gewicht | 35,0 | 40,0 | 44,0 | 48,0 | 53,0 | 59,0 |
| Artikelnummer | 52203 | 52204 | 52205 | 52206 | 52207 | 52208 |



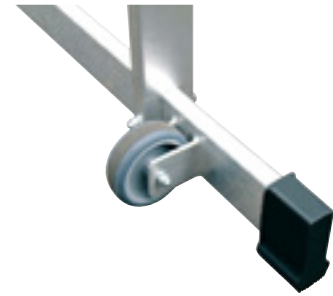
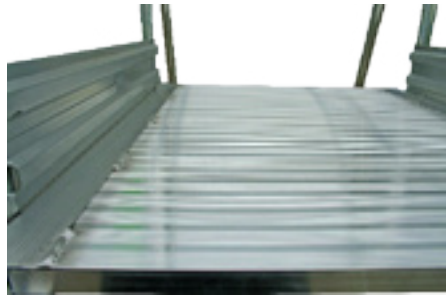
*Tenzij anders aangegeven zijn alle maten in millimeters en bij benadering. Voor gewichten geldt dat zij in kilogrammen zijn.



Aluminium brugtrap, verrijdbaar, 70°

- Hellingshoek 70°
- Buitenbreedte 650 mm
- Tredediepte 80 mm
- Platfomlengte 800 mm
- Platformbreedte 600 mm
- Treden en platform aluminium ribbelprofiel
- Standaard voorzien van tweezijdige trapeluning en driezijdige bordesleuning met voet- en knielijst
- Voorzien van twee stabilisatiebalken (één stuk bij de uitvoering met vier treden), waarvan één met twee Ø 100 mm wielen voor comfortabele verplaatsing van de trap
- Vrije hoogte 300 mm
- Maximale belasting 150 kg
- Gedeeltelijk geassembleerd geleverd, eenvoudig samen te voegen bouwdeelen

Artikelnummer 303105



| Aantal treden incl. platform | 2x4 | 2x5 | 2x6 | 2x7 | 2x8 |
|------------------------------|--------|--------|--------|--------|--------|
| Loodrechte hoogte | 950 | 1190 | 1420 | 1660 | 1900 |
| Spreiding | 1540 | 1730 | 1900 | 2070 | 2240 |
| Breedte stabilisatiebalk | 1160 | 1260 | 1410 | 1510 | 1580 |
| Gewicht | 36,0 | 38,0 | 40,0 | 44,0 | 46,0 |
| Artikelnummer | 303204 | 303205 | 303206 | 303207 | 303208 |

*Tenzij anders aangegeven zijn alle maten in millimeters en bij benadering. Voor gewichten geldt dat zij in kilogrammen zijn.

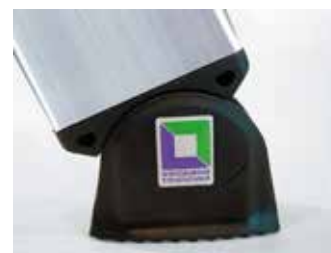


Aluminium bordestrap, verrijdbaar, klapbaar met smalle stabilisatiebalk

- Sterke aluminium rechthoekprofielen
- 80 mm diepe geribbelde treden
- Duurzame, gefelste, trede-stijlverbinding
- Ruim platform 650 x 600 mm met aluminium ribbelprofiel
- Tweezijdige trapleuning
- Driezijdig leuningwerk op het bordes
- Slijt- en slipvaste nivello ladderschoenen onder het trapdeel
- Steundeel voorzien van stabilisatiebalk met twee geremde wielen
- Buitenbreedte trap 650 mm, stabilisatiebalk 850 - 1000 mm



Stabilisatiebalk 1000 mm met
balastgewicht 80 kg



Nivello ladderschoen
Scharnierbare ladderschoen,
tot viermaal meer grip

Artikelnummer 52712

| Werkhoogte tot (±) | 3150 | 3400 | 3600 | 3850 | 4300 | 4800 | 5250 |
|------------------------------|-------|-------|-------|-------|-------|-------|-------|
| Stahoogte | 1150 | 1380 | 1610 | 1840 | 2300 | 2770 | 3230 |
| Hoogte incl. leuningwerk | 2150 | 2380 | 2610 | 2840 | 330 | 3770 | 4230 |
| Totale lengte ingeklapt | 2750 | 3000 | 3250 | 3500 | 4000 | 4500 | 5000 |
| Spreiding | 1400 | 1500 | 1600 | 1700 | 1950 | 2200 | 2400 |
| Breedte stabilisatiebalk | 850 | 850 | 850 | 850 | 1000 | 1000 | 1000 |
| Aantal treden incl. platform | 5 | 6 | 7 | 8 | 10 | 12 | 14 |
| Gewicht zonder ballast | 30,0 | 50,0 | 60,0 | 80,0 | 100,0 | 150,0 | 160,0 |
| Gewicht met ballast | 67,0 | 89,0 | 103,0 | 125,0 | 149,0 | 205,0 | 218,0 |
| Artikelnummer | 52705 | 52706 | 52707 | 52708 | 52710 | 52712 | 52714 |

*Tenzij anders aangegeven zijn alle maten in millimeters en bij benadering. Voor gewichten geldt dat zij in kilogrammen zijn.



Aluminium bordestrap, verrijdbaar, 70°

- Hellingshoek 70°
- Buitenbreedte 650 mm
- Tredediepte 80 mm
- Platformlengte 800 mm
- Platformbreedte 600 mm
- Treden en platform aluminium ribbelprofiel
- Standaard voorzien van tweezijdige trapleuning en driezijdige bordesleuning met voet- en knielijst
- Voorzien van twee stabilisatiebalken (één stuk bij de uitvoering met vier treden), waarvan één met twee Ø 100 mm wielen voor comfortabele verplaatsing van de trap
- Vrije hoogte 300 mm
- Maximale belasting 150 kg
- Gedeeltelijk geassembleerd geleverd, eenvoudig samen te voegen bouwdelen

03

Bordestrappen

Artikelnummer 303105



| Aantal treden incl. platform | 4 | 5 | 6 | 7 | 8 |
|------------------------------|--------|--------|--------|--------|--------|
| Loodrechte hoogte | 950 | 1190 | 1420 | 1660 | 1900 |
| Spreiding | 1320 | 1430 | 1530 | 1640 | 1740 |
| Breedte stabilisatiebalk | 1160 | 1260 | 1410 | 1510 | 1580 |
| Gewicht | 32,0 | 34,0 | 38,0 | 40,0 | 42,0 |
| Artikelnummer | 303104 | 303105 | 303106 | 303107 | 303108 |

*Tenzij anders aangegeven zijn alle maten in millimeters en bij benadering. Voor gewichten geldt dat zij in kilogrammen zijn.



Artikelnummer 52312

Aluminium bordestrap, verrijdbaar, klapbaar

- Sterke aluminium rechthoekprofielen
- 80 mm diepe geribbelde treden
- Duurzame, gefelste, trede-stijlverbinding
- Ruim platform 650 x 600 mm met aluminium ribbelprofiel
- Tweezijdige trapleuning
- Driezijdig leuningwerk op het bordes
- Slijt- en slipvaste nivello ladderschoenen onder het trapdeel
- Steundeel voorzien van stabilisatiebalk met twee geremde wielen
- Ruime gereedschapsbak aan kopse kant bordes
- Buitenbreedte trap 650 mm, stabilisatiebalk 1000 - 1950 mm

Op aanvraag leverbaar met kleinere, verzwaarde stabilisatiebalk voor smalle gangpaden. Zie pagina 55.



Artikelnummer 52310



| Werkhoogte tot (±) | 3150 | 3400 | 3600 | 3850 | 4300 | 4800 | 5250 |
|------------------------------|-------|-------|-------|-------|-------|-------|-------|
| Stahoogte | 1150 | 1380 | 1610 | 1840 | 2300 | 2770 | 3230 |
| Hoogte incl. leuningwerk | 2150 | 2380 | 2610 | 2840 | 3300 | 3770 | 4230 |
| Totale lengte ingeklapt | 2750 | 3000 | 3250 | 3500 | 4000 | 4500 | 5000 |
| Spreiding | 1400 | 1500 | 1600 | 1700 | 1950 | 2200 | 2400 |
| Breedte stabilisatiebalk | 1000 | 1000 | 1350 | 1350 | 1350 | 1700 | 1900 |
| Aantal treden incl. platform | 5 | 6 | 7 | 8 | 10 | 12 | 14 |
| Gewicht | 37,0 | 39,0 | 43,0 | 45,0 | 49,0 | 55,0 | 76,0 |
| Artikelnummer | 52305 | 52306 | 52307 | 52308 | 52310 | 52312 | 52314 |

*Tenzij anders aangegeven zijn alle maten in millimeters en bij benadering. Voor gewichten geldt dat zij in kilogrammen zijn.



Artikelnummer 300773

Aluminium vliegtuigtrap, verrijdbaar, 45°

- Trappen volgens EN 14122
- Standaard leverbaar in tredebreedte 600, 800 en 1000 mm
- Voorzien van twee geremde zwenkwielen Ø 125 mm aan de trapzijde en stabilisatiebalk met twee geremde bokwielen aan de steunzijde
- Platformlengte 600 mm
- Speciale afmetingen op aanvraag leverbaar
- Standaard met twee trapleuningen en driezijdig leuningwerk voor op het platform
- Standaard uitgevoerd met aluminium ribbelprofieltreden
- Verkrijgbaar in 6 verschillende tredesoorten tegen meerprijs



Aluminium ribbelprofiel



Staal vierkantrooster



Geperforeerd staal



Geanodiseerd aluminiumrooster



Aluminium diep geribbeld



Geperforeerd aluminium

Aluminium vliegtuigtrap, verrijdbaar, 45°

| Aantal treden | 4 | 5 | 6 | 7 | 8 | 9 | 10 | 11 | 12 | 13 | 14 | 15 | 16 | 17 | 18 | 19 |
|---------------------------------|--------|--------|--------|--------|--------|--------|--------|--------|--------|--------|--------|--------|--------|--------|--------|--------|
| Stahoogte | 830 | 1040 | 1250 | 1460 | 1670 | 1870 | 2080 | 2290 | 2500 | 2700 | 2910 | 3120 | 3330 | 3540 | 3750 | 3950 |
| Spreading | 1410 | 1620 | 1830 | 2040 | 2250 | 2450 | 2630 | 2840 | 3050 | 3250 | 3460 | 3670 | 3880 | 4090 | 4300 | 4500 |
| Stabilisatiebalk breedte | 1000 | 1000 | 1000 | 1000 | 1000 | 1400 | 1400 | 1400 | 1400 | 1400 | 1400 | 1800 | 1800 | 1800 | 1800 | 1800 |
| 600 mm treden | 300764 | 300765 | 300766 | 300767 | 300768 | 300769 | 300770 | 300771 | 300772 | 300773 | 300774 | 300775 | 300776 | 300777 | 300778 | 300779 |
| 800 mm treden | 300784 | 300785 | 300786 | 300787 | 300788 | 300789 | 300790 | 300791 | 300792 | 300793 | 300794 | 300795 | 300796 | 300797 | 300798 | 300799 |
| 1000 mm treden | 300804 | 300805 | 300806 | 300807 | 300808 | 300809 | 300810 | 300811 | 300812 | 300813 | 300814 | 300815 | 300816 | 300817 | 300818 | 300819 |

*Tenzij anders aangegeven zijn alle maten in millimeters en bij benadering. Voor gewichten geldt dat zij in kilogrammen zijn.



Artikelnummer 300713

Aluminium vliegtuigtrap, verrijdbaar, 60°

- Trappen volgens EN 14122
- Standaard leverbaar in tredebreedte 600, 800 en 1000 mm
- Voorzien van twee geremde zwenkwielen Ø 125 mm aan de trapzijde en stabilisatiebalk met twee geremde bokwielen aan de steunzijde
- Platformlengte 600 mm
- Speciale afmetingen op aanvraag leverbaar
- Standaard met twee trapleuningen en driezijdig leuningwerk voor op het platform
- Standaard uitgevoerd met aluminium ribbelprofieltreden
- Verkrijgbaar in 6 verschillende tredesoorten tegen meerprijs



Aluminium ribbelprofiel



Staal vierkantrooster



Geperforeerd staal



Geanodiseerd aluminiumrooster



Aluminium diep geribbeld



Geperforeerd aluminium

Aluminium vliegtuigtrap, verrijdbaar, 60°

| Aantal treden | 4 | 5 | 6 | 7 | 8 | 9 | 10 | 11 | 12 | 13 | 14 | 15 | 16 |
|--------------------------|--------|--------|--------|--------|--------|--------|--------|--------|--------|--------|--------|--------|--------|
| Stahoogte | 970 | 1210 | 1450 | 1690 | 1940 | 2180 | 2420 | 2660 | 2900 | 3150 | 3400 | 3640 | 3880 |
| Spreiding | 1220 | 1360 | 1500 | 1630 | 1780 | 1920 | 2040 | 2170 | 2320 | 2460 | 2600 | 2740 | 2880 |
| Stabilisatiebalk breedte | 1000 | 1000 | 1000 | 1000 | 1400 | 1400 | 1400 | 1400 | 1400 | 1400 | 1800 | 1800 | 1800 |
| 600 mm treden | 300704 | 300705 | 300706 | 300707 | 300708 | 300709 | 300710 | 300711 | 300712 | 300713 | 300714 | 300715 | 300716 |
| 800 mm treden | 300724 | 300725 | 300726 | 300727 | 300728 | 300729 | 300730 | 300731 | 300732 | 300733 | 300734 | 300735 | 300736 |
| 1000 mm treden | 300744 | 300745 | 300746 | 300747 | 300748 | 300749 | 300750 | 300751 | 300752 | 300753 | 300754 | 300755 | 300756 |

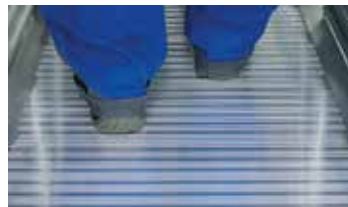
*Tenzij anders aangegeven zijn alle maten in millimeters en bij benadering. Voor gewichten geldt dat zij in kilogrammen zijn.

Vaste trappen



04

Vaste trappen



Grote trede- en staplatform



Gemakkelijk zelf te monteren of geassembleerd leveren mogelijk



Keuze uit aluminium ribbelprofiel of staal vierkantroostertreden



45° en 60° standaard, andere hoeken zijn met maatwerk leverbaar



Artikelnummer 300247 en 300307

Aluminium vaste trap, 45°

- Trappen volgens EN 14122
- Standaard leverbaar in tredebreedte 600, 800 en 1000 mm
- Tredelengte 240 mm
- Speciale afmetingen op aanvraag leverbaar
- Standaard uitgevoerd met aluminium ribbelprofieltreden
- Verkrijgbaar in 6 verschillende tredesoorten tegen meerprijs
- Geleverd met één leuning, tweede leuning tegen meerprijs

Bij 45° trappen dient bij een tredebreedte van 600 mm vanaf een loodrechte hoogte van 3750 mm een tussentijds steunpunt aan te worden gebracht. Bij een tredebreedte van 800 of 1000 mm is dit steunpunt al vanaf 3330 mm noodzakelijk. Afhankelijk van de situatie kan worden gekozen voor een steunconsole of een steunraam.



Aluminium ribbelprofiel



Staal vierkantrooster



Geperforeerd staal



Geanodiseerd aluminiumrooster



Aluminium diep geribbeld



Geperforeerd aluminium

Aluminium vaste trap, 45°

| Aantal treden | 4 | 5 | 6 | 7 | 8 | 9 | 10 | 11 | 12 | 13 | 14 | 15 | 16 | 17 | 18 |
|-----------------------|--------|--------|--------|--------|--------|--------|--------|--------|--------|--------|--------|--------|--------|--------|--------|
| Stahoogte | 830 | 1040 | 1250 | 1460 | 1670 | 1870 | 2080 | 2290 | 2500 | 2700 | 2910 | 3120 | 3330 | 3540 | 3750 |
| Spreiding | 960 | 1170 | 1380 | 1590 | 1800 | 2000 | 2220 | 2430 | 2640 | 2840 | 3050 | 3260 | 3470 | 3680 | 3890 |
| 600 mm treden | 300244 | 300245 | 300246 | 300247 | 300248 | 300249 | 300250 | 300251 | 300252 | 300253 | 300254 | 300255 | 300256 | 300257 | 300258 |
| 800 mm treden | 300264 | 300265 | 300266 | 300267 | 300268 | 300269 | 300270 | 300271 | 300272 | 300273 | 300274 | 300275 | 300276 | 300277 | 300278 |
| 1000 mm treden | 300344 | 300345 | 300346 | 300347 | 300348 | 300349 | 300350 | 300351 | 300352 | 300353 | 300354 | 300355 | 300356 | 300357 | 300358 |
| 2e handleuning | 300304 | 300305 | 300306 | 300307 | 300308 | 300309 | 300310 | 300311 | 300312 | 300313 | 300314 | 300315 | 300316 | 300317 | 300318 |

*Tenzij anders aangegeven zijn alle maten in millimeters en bij benadering. Voor gewichten geldt dat zij in kilogrammen zijn.



Artikelnummer 300232 en 300292

Aluminium vaste trap, 60°

- Trappen volgens EN 14122
- Standaard leverbaar in tredebreedte 600, 800 en 1000 mm
- Tredelengte 200 mm
- Speciale afmetingen op aanvraag leverbaar
- Standaard uitgevoerd met aluminium ribbelprofieltreden
- Verkrijgbaar in 6 verschillende tredesoorten tegen meerprijs
- Geleverd met één leuning, tweede leuning tegen meerprijs



Aluminium ribbelprofiel



Staal vierkantrooster



Geperforeerd staal



Geanodiseerd aluminiumrooster



Aluminium diep geribbeld



Geperforeerd aluminium

Aluminium vaste trap, 60°

| Aantal treden | 4 | 5 | 6 | 7 | 8 | 9 | 10 | 11 | 12 | 13 | 14 | 15 | 16 |
|-----------------------|--------|--------|--------|--------|--------|--------|--------|--------|--------|--------|--------|--------|--------|
| Stahoogte | 970 | 1210 | 1450 | 1690 | 1940 | 2180 | 2400 | 2660 | 2900 | 3150 | 3400 | 3640 | 3880 |
| Spreiding | 690 | 830 | 970 | 1100 | 1250 | 1400 | 1540 | 1680 | 1810 | 1960 | 2100 | 2240 | 2380 |
| 600 mm treden | 300204 | 300205 | 300206 | 300207 | 300208 | 300209 | 300210 | 300211 | 300212 | 300213 | 300214 | 300215 | 300216 |
| 800 mm treden | 300224 | 300225 | 300226 | 300227 | 300228 | 300229 | 300230 | 300231 | 300232 | 300233 | 300234 | 300235 | 300236 |
| 1000 mm treden | 300324 | 300325 | 300326 | 300327 | 300328 | 300329 | 300330 | 300331 | 300332 | 300333 | 300334 | 300335 | 300336 |
| 2e handleuning | 300284 | 300285 | 300286 | 300287 | 300288 | 300289 | 300290 | 300291 | 300292 | 300293 | 300294 | 300295 | 300296 |

*Tenzij anders aangegeven zijn alle maten in millimeters en bij benadering. Voor gewichten geldt dat zij in kilogrammen zijn.



Aluminium vaste trap met platform, 45°

- Trappen volgens EN 14122
- Standaard leverbaar in tredebreedte 600, 800 en 1000 mm
- Platfomlengte 600 mm
- Speciale afmetingen op aanvraag leverbaar
- Standaard uitgevoerd met aluminium ribbelprofieltreden
- Verkrijgbaar in 6 verschillende tredesoorten tegen meerprijs
- Geleverd met één trapleuning, tweede leuning tegen meerprijs

Indien geen bestaand opleg- of bevestigingspunten aanwezig zijn dient altijd gebruik te worden gemaakt van twee steunconsole voor het platform. Standaard is geen leuningwerk aan de kopse kant van het platform ingebegrepen. Indien er sprake is van een zijwaartse afstap, dient het platform te worden voorzien van leuningwerk aan de kopse kant.

Artikelnummer 300466 en 300102 en 300105



| | Tredebreedte | Artikelnummer |
|----------------------------|--------------|---------------|
| Aluminium drie-hoekconsole | 600mm | 300100 |
| Aluminium drie-hoekconsole | 800mm | 300101 |
| Aluminium drie-hoekconsole | 1000mm | 300102 |



| | Tredebreedte | Artikelnummer |
|-------------------------|--------------|---------------|
| Kopse zijde leuningwerk | 600mm | 300103 |
| Kopse zijde leuningwerk | 800mm | 300104 |
| Kopse zijde leuningwerk | 1000mm | 300105 |



Aluminium ribbelprofiel



Staal vierkantrooster



Geperforeerd staal



Geanodiseerd aluminiumrooster



Aluminium diep geribbeld



Geperforeerd aluminium

Aluminium vaste trap met platform, 45°

| Aantal treden | 4 | 5 | 6 | 7 | 8 | 9 | 10 | 11 | 12 | 13 | 14 | 15 | 16 | 17 | 18 |
|-----------------------|--------|--------|--------|--------|--------|--------|--------|--------|--------|--------|--------|--------|--------|--------|--------|
| Stahoogte | 830 | 1050 | 1250 | 1460 | 1670 | 1870 | 2080 | 2290 | 2500 | 2700 | 2910 | 3120 | 3330 | 3540 | 3750 |
| Spreiding | 1380 | 1600 | 1800 | 2010 | 2220 | 2420 | 2640 | 2850 | 3060 | 3260 | 3470 | 3680 | 3890 | 4100 | 4310 |
| 600 mm treden | 300424 | 300425 | 300426 | 300427 | 300428 | 300429 | 300430 | 300431 | 300432 | 300433 | 300434 | 300435 | 300436 | 300437 | 300438 |
| 800 mm treden | 300444 | 300445 | 300446 | 300447 | 300448 | 300449 | 300450 | 300451 | 300452 | 300453 | 300454 | 300455 | 300456 | 300457 | 300458 |
| 1000 mm treden | 300464 | 300465 | 300466 | 300467 | 300468 | 300469 | 300470 | 300471 | 300472 | 300473 | 300474 | 300475 | 300476 | 300477 | 300478 |
| 2e handleuning | 300504 | 300505 | 300506 | 300507 | 300508 | 300509 | 300510 | 300511 | 300512 | 300513 | 300514 | 300515 | 300516 | 300517 | 300518 |

*Tenzij anders aangegeven zijn alle maten in millimeters en bij benadering. Voor gewichten geldt dat zij in kilogrammen zijn.



Aluminium vaste trap met platform, 60°

- Trappen volgens EN 14122
- Standaard leverbaar in tredebreedte 600, 800 en 1000 mm
- Platfomlengte 600 mm
- Speciale afmetingen op aanvraag leverbaar
- Standaard uitgevoerd met aluminium ribbelprofieltreden
- Verkrijgbaar in 6 verschillende tredesoorten tegen meerprijs
- Geleverd met één trapleuning, tweede leuning tegen meerprijs

Indien geen bestaand opleg- of bevestigingspunten aanwezig zijn dient altijd gebruik te worden gemaakt van twee steunconsoles voor het platform.

Standaard is geen leuningwerk aan de kopse kant van het platform ingebegrepen. Indien er sprake is van een zijwaartse afstap, dient het platform te worden voorzien van leuningwerk aan de kopse kant.

Artikelnummer 300374 en 300102 en 300105



| | Tredebreedte | Artikelnummer |
|----------------------------|--------------|---------------|
| Aluminium drie-hoekconsole | 600mm | 300100 |
| Aluminium drie-hoekconsole | 800mm | 300101 |
| Aluminium drie-hoekconsole | 1000mm | 300102 |



Aluminium ribbelprofiel



Staal vierkantrooster



Geperforeerd staal



Geanodiseerd aluminiumrooster



Aluminium diep geribbeld



Geperforeerd aluminium



| | Tredebreedte | Artikelnummer |
|-------------------------|--------------|---------------|
| Kopse zijde leuningwerk | 600mm | 300103 |
| Kopse zijde leuningwerk | 800mm | 300104 |
| Kopse zijde leuningwerk | 1000mm | 300105 |

Aluminium vaste trap met platform, 60°

| Aantal treden | 4 | 5 | 6 | 7 | 8 | 9 | 10 | 11 | 12 | 13 | 14 | 15 | 16 |
|-----------------------|--------|--------|--------|--------|--------|--------|--------|--------|--------|--------|--------|--------|--------|
| Stahoogte | 970 | 1210 | 1450 | 1690 | 1940 | 2180 | 240 | 2660 | 2900 | 3150 | 3400 | 3640 | 3880 |
| Spreiding | 1130 | 1270 | 1410 | 1570 | 1710 | 1850 | 1990 | 2130 | 2270 | 2410 | 2550 | 2690 | 2830 |
| 600 mm treden | 300364 | 300365 | 300366 | 300367 | 300368 | 300369 | 300370 | 300371 | 300372 | 300373 | 300374 | 300375 | 300376 |
| 800 mm treden | 300384 | 300385 | 300386 | 300387 | 300388 | 300389 | 300390 | 300391 | 300392 | 300393 | 300394 | 300395 | 300396 |
| 1000 mm treden | 300404 | 300405 | 300406 | 300407 | 300408 | 300409 | 300410 | 300411 | 300412 | 300413 | 300414 | 300415 | 300416 |
| 2e handleuning | 300584 | 300585 | 300586 | 300587 | 300588 | 300589 | 300590 | 300591 | 300592 | 300593 | 300594 | 300595 | 300596 |

*Tenzij anders aangegeven zijn alle maten in millimeters en bij benadering. Voor gewichten geldt dat zij in kilogrammen zijn.



Artikelnummer 300945 en 300975

Aluminium brugtrap, 45°

- Trappen volgens EN 14122
- Standaard leverbaar in tredebreedte 600, 800 en 1000 mm
- Vrije breedte onder platform 520 mm
- Platformlengte 800 mm
- Geleverd met voetplaten t.b.v. vloermontage
- Speciale afmetingen op aanvraag leverbaar
- Geleverd met één handleuning
- Standaard uitgevoerd met aluminium ribbelprofieltreden
- Verkrijgbaar in 6 verschillende tredesoorten tegen meerprijs



Aluminium ribbelprofiel



Staal vierkantrooster



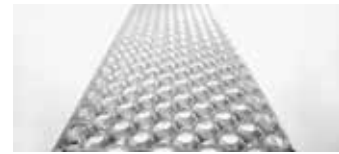
Geperforeerd staal



Geanodiseerd aluminiumrooster



Aluminium diep geribbeld



Geperforeerd aluminium

Leuningverlenging per 200 mm

| | Artikelnummer |
|---|---------------|
| Leuningverlenging per 200 mm in combinatie met platformverlenging | 300952 |

Platformverlenging per 200 mm, tot max. vrije breedte van 3000 mm

| | Artikelnummer |
|--|---------------|
| Platformverlenging voor tredebreedte van 600 mm | 300922 |
| Platformverlenging voor tredebreedte van 800 mm | 300932 |
| Platformverlenging voor tredebreedte van 1000 mm | 300942 |

Aluminium brugtrap, 45°

| Aantal treden | 3 | 4 | 5 | 6 | 7 | 8 | 9 | 10 | 11 |
|-----------------|--------|--------|--------|--------|--------|--------|--------|--------|--------|
| Stahoogte | 560 | 760 | 960 | 1160 | 1360 | 1560 | 1760 | 1960 | 2160 |
| Spreading | 1980 | 2380 | 2780 | 3180 | 3580 | 3980 | 4380 | 4780 | 5240 |
| Platformbreedte | 580 | 580 | 580 | 580 | 580 | 580 | 580 | 580 | 580 |
| 600 mm treden | 300933 | 300934 | 300935 | 300936 | 300937 | 300938 | 300939 | 300940 | 300941 |
| 800 mm treden | 300953 | 300954 | 300955 | 300956 | 300957 | 300958 | 300959 | 300960 | 300961 |
| 1000 mm treden | 300973 | 300974 | 300975 | 300976 | 300977 | 300978 | 300979 | 300980 | 300981 |

Rijwerk

| | Artikelnummer |
|---|---------------|
| Twee gele traversebalken met ieder twee geremde zwenkwielen | 300912 |



Rijwerk

Bestaande uit twee gele traversebalken met ieder twee geremde zwenkwielen van Ø 160 mm. Breedte voor 3-7 treden 1190 mm, 8-11 treden 1570 mm. Met het verrijdbaar maken van de brugtrap wordt de vrije hoogte onder het platform 200 mm kleiner.

*Tenzij anders aangegeven zijn alle maten in millimeters en bij benadering. Voor gewichten geldt dat zij in kilogrammen zijn.



Artikelnummer 300906 en 300966

Aluminium brugtrap, 60°

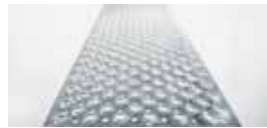
- Trappen volgens EN 14122
- Standaard leverbaar in tredebreedte 600, 800 en 1000 mm
- Vrije breedte onder platform 520 mm
- Platformlengte 800 mm
- Geleverd met voetplaten t.b.v. vloermontage
- Speciale afmetingen op aanvraag leverbaar
- Geleverd met één handleuning
- Standaard uitgevoerd met aluminium ribbelprofieltreden
- Verkrijgbaar in 6 verschillende tredesoorten tegen meerprijs



Aluminium ribbelprofiel



Staal vierkantrooster



Geperforeerd staal



Geanodiseerd aluminiumrooster



Aluminium diep geribbeld



Geperforeerd aluminium

Leuningverlenging per 200 mm

| | Artikelnummer |
|---|---------------|
| Leuningverlenging per 200 mm in combinatie met platformverlenging | 300952 |

Platformverlenging per 200 mm, tot max. vrije breedte van 3000 mm

| | Artikelnummer |
|--|---------------|
| Platformverlenging voor tredebreedte van 600 mm | 300922 |
| Platformverlenging voor tredebreedte van 800 mm | 300932 |
| Platformverlenging voor tredebreedte van 1000 mm | 300942 |

Aluminium brugtrap, 60°

| Aantal treden | 3 | 4 | 5 | 6 | 7 | 8 | 9 | 10 | 11 |
|-----------------|--------|--------|--------|--------|--------|--------|--------|--------|--------|
| Stahoogte | 680 | 932 | 1174 | 1416 | 1658 | 1900 | 2142 | 2384 | 2626 |
| Spreiding | 1600 | 1880 | 2160 | 2440 | 2720 | 3000 | 3280 | 3560 | 3900 |
| Platformbreedte | 580 | 580 | 580 | 580 | 580 | 590 | 590 | 590 | 590 |
| 600 mm treden | 300933 | 300934 | 300935 | 300936 | 300937 | 300938 | 300939 | 300940 | 300941 |
| 800 mm treden | 300953 | 300954 | 300955 | 300956 | 300957 | 300958 | 300959 | 300960 | 300961 |
| 1000 mm treden | 300973 | 300974 | 300975 | 300976 | 300977 | 300978 | 300979 | 300980 | 300981 |

Rijwerk

| | Artikelnummer |
|---|---------------|
| Twee gele traversebalken met ieder twee geremde zwenkwielen | 300912 |



Rijwerk

Bestaande uit twee gele traversebalken met ieder twee geremde zwenkwielen van Ø 160 mm. Breedte voor 3-7 treden 1190 mm, 8-11 treden 1570 mm. Met het verrijdbaar maken van de brugtrap wordt de vrije hoogte onder het platform 200 mm kleiner.

*Tenzij anders aangegeven zijn alle maten in millimeters en bij benadering. Voor gewichten geldt dat zij in kilogrammen zijn.



Aluminium bordestrap, vast model, 70°

- Hellingshoek 70°
- Buitenbreedte 650 mm
- Tredediepte 80 mm
- Platformlengte 800 mm
- Platformbreedte 600 mm
- Treden en platform aluminium ribbelprofiel
- Standaard voorzien van tweezijdige trapleuning en driezijdige bordesleuning met voet- en knielijst
- Inwendige traversebalk met voetplaten voor vloermontage
- Maximale belasting 150 kg
- Gedeeltelijk geassembleerd geleverd, eenvoudig samen te voegen vouwdelen

Artikelnummer 303305



| Aantal treden | 4 | 5 | 6 | 7 | 8 |
|--------------------------|--------|--------|--------|--------|--------|
| Stahoogte | 950 | 1190 | 1420 | 1660 | 1900 |
| Spreiding | 1330 | 1440 | 1550 | 1650 | 1760 |
| Stabilisatiebalk breedte | 780 | 780 | 780 | 780 | 780 |
| Gewicht | 30,0 | 31,5 | 35,0 | 37,0 | 39,0 |
| Artikelnummer | 303304 | 303305 | 303306 | 303307 | 303308 |

*Tenzij anders aangegeven zijn alle maten in millimeters en bij benadering. Voor gewichten geldt dat zij in kilogrammen zijn.



Artikelnummer 303408

Aluminium bordestrap, vast model, 70°

- Hellingshoek 70°
- Buitenbreedte 650 mm
- Tredediepte 80 mm
- Platfomlengte 800 mm
- Platformbreedte 600 mm
- Treden en platform aluminium ribbelprofiel
- Standaard voorzien van tweezijdige trapleuning en driezijdige bordesleuning met voet- en knielijst
- Inwendige traversebalk met voetplaten voor vloermontage
- Maximale belasting 150 kg
- Gedeeltelijk geassembleerd geleverd, eenvoudig samen te voegen vouwdelen

04

Vaste trappen



| Aantal treden incl. platform | 2x4 | 2x5 | 2x6 | 2x7 | 2x8 |
|---------------------------------|---------------|---------------|---------------|---------------|---------------|
| Stahoogte | 950 | 1190 | 1420 | 1660 | 1900 |
| Spreiding | 950 | 1190 | 1420 | 1660 | 1900 |
| Stabilisatiebalk breedte | 780 | 780 | 780 | 780 | 780 |
| Gewicht | 30,0 | 32,0 | 38,0 | 40,5 | 42,5 |
| Artikelnummer | 303404 | 303405 | 303406 | 303407 | 303408 |

*Tenzij anders aangegeven zijn alle maten in millimeters en bij benadering. Voor gewichten geldt dat zij in kilogrammen zijn.

Waar kunt u ons vinden?

Wij zijn gevestigd te Meppel, centraal gelegen tussen de snelwegen A32 en A28. Dankzij deze optimale ligging kunnen wij u altijd de beste service bieden. Tevens zijn wij 24/7 bereikbaar in geval van calamiteiten.

Tevens bieden wij samen met onze transportpartners een haal- en brengservice, zodat u geen kostbare tijd verliest.



LiftingPlus
Hijzen met visie

Liftingplus BV
Eekhorstweg 21
7942 JC Meppel

T 0522 82 09 05
E info@liftingplus.nl

liftingplus.nl