



Aanslagmaterialen



LiftingPlus
Hijzen met visie

Hijsbanden en rondstroppen zijn verkrijgbaar met verschillende draagvermogens en in verschillende lengten. De banden zijn van polyester. Hijsbanden zijn aan beide zijden eindig (met lus). Rondstroppen zijn eindloze banden. De rondstroppen zijn voorzien van een beschermende buitenmantel, die de vezelstrengen beschermt. De hijsbanden en rondstroppen zijn voorzien van een kleurmarkering die het draagvermogen aangeeft.

Draagvermogen: max. 100 t, groter

draagvermogen op aanvraag

Randbescherming is apart verkrijgbaar.



<i>Hijsbanden</i>				
Draagvermogen in t	Lagen	Breedte in mm	Lengte in m	Kleur
1	2	30	0,5 - 3	Paars
2	2	60	1 - 10	Groen
3	2	90	1 - 8	Geel
4	2	120	2 - 6	Grijs
5	2	150	2 - 10	Rood
6	2	180	6 - 10	Bruin
10	2	300	2 - 15	Oranje
12	2	300	6	Oranje
30	4	480	20	Oranje

<i>Rondstroppen</i>		
Draagvermogen in t	Omtrek in m	Kleur
1	1 - 12	Paars
2	1,5 - 12	Groen
3	1,25 - 16	Geel
4	6 - 14	Grijs
5	2 - 12	Rood
6	2 - 12	Bruin
8	12	Blauw
10	2 - 10 & 20	Oranje
15	6 & 12	Oranje
25	6 & 20	Oranje
30	12 & 30	Oranje
40	4; 5 & 16	Oranje
100	7; 8; 20 & 76	Oranje

Kettingwerk is verkrijgbaar van één tot vier sprongen, deels met inkortklauw, grade 80 of 100.

Draagvermogen: max. 35,1 t



Kettingwerk 1-sprong

Draagvermogen in t	Schalm-dikte in mm
2	8
3,15	10
3,2	10
4	10
5,3	13
5,4	13
6,5	13
8	16
10	16
11,2	19
35,1	32

Kettingwerk 2-sprong

Draagvermogen in t	Schalm-dikte in mm
2	8
2,5	7
3,15	10
5,3	13
6,7	13
8	16
9,1	16
10	16
11,2	16

Kettingwerk 4-sprong

Draagvermogen in t	Schalm-dikte in mm
4,8	8
6,7	10
9,7	13
11,2	13

Rijgketting

Draagvermogen in t	Schalm-dikte in mm
3,15	10
3,25	10
4	10
5	13

Sjorketting

Draagvermogen in t	Schalm-dikte in mm	Lengte in m
5,3	13	10
5,9	13	10

Kettingspanner

Draagvermogen in t	Schalm-dikte in mm
5,9	13
5,3	13

Staalkabels worden in uitvoeringen met één en twee strengen aangeboden. Staalkabels zijn verkrijgbaar met verschillende afmetingen en draagvermogens. Ze worden geleverd met draadlus aan beide zijden.

Ook verkrijgbaar als eindloze staaldraad(grommer).
Randbescherming is apart verkrijgbaar.
Ze zijn op aanvraag beschikbaar.



De sluitingen zijn vervaardigd van hoogvast staal en zijn afzonderlijk getest. Ze zijn verkrijgbaar in verschillende uitvoeringen en met diverse draagvermogens.

Draagvermogen: max. 250 t

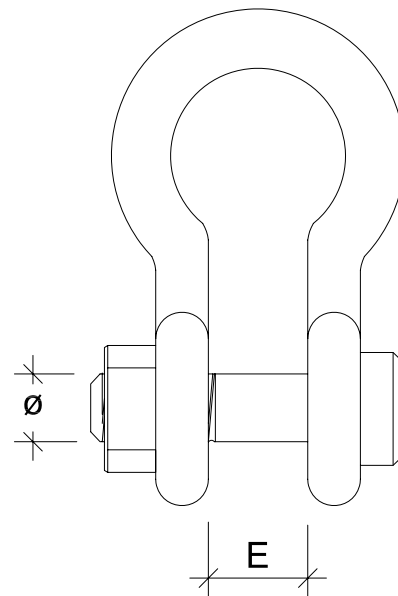


Sluitingen	
Draagvermogen in t	Gewicht in kg
1	0,1
1,5	0,2
2	0,3
3,25	0,7
4,75	1,2
6,5	1,8
8,5	2,5
9,5	4
12	5,1
13,5	7,3
17	9
25	15
35	19
42,5	26
55	40
75	48
85	62
110	80
120	110
150	112
175	160
200	235
250	285

Maattabel Sluitingen		
Draagvermogen in t	ø	E
1	12	17
1,5	13	19
2	16	20
3,25	20	27
4,75	22	32
6,5	27	36
8,5	30	43
9,5	33	46
12	36	51
13,5	39	57
17	42	60
25	52	73
35	57	83
42,5	65	95
55	70	105
75	68	110
85	83	127
110	82	135
120	95	150
150	95	147
175	108	169
200	130	179
250	140	205

Afmetingen in mm

Andere capaciteiten op aanvraag



AANSLAGMATERIALEN | *Hijsklauwen*

De hijsklauwen zijn geschikt voor het hijsen, kantelen en verplaatsen van met name betonproducten en worden altijd gebruikt in combinatie met een kogelkopanker. Het systeem kan in alle richtingen worden belast, ook onder maximale belasting. Na het aanslaan blijven de hijshaken beweegbaar.

Draagvermogen: max 32 t



Hijsklauwen				
Draagvermogen in t	Totale lengte in mm	Binnenmaat hijsoog lengte in mm	Binnenmaat hijsoog breedte in mm	Gewicht in kg
1,0 - 1,3	181	70,5	45	0,6
1,5 - 2,5	220	85	57	0,9
1,5 - 2,5	230	86	59	1,4
3,0 - 5,0	271	88	69	2,3
3,0 - 5,0	283	88	70	3,4
6,0 - 10,0	386	116	83	5,7
12,0 - 20,0	497	133,5	107,5	14,3
32	700	188	157	46,0

Werktuigen waarbij het gebruik van hijs hulpstukken noodzakelijk is:

U hebt hijs hulpstukken nodig als u werktuigen uit de volgende groepen gebruikt:

Kettingtakels

Afbeelding vanaf pagina 11

Hier vindt u elektrische-, pneumatische- en handkettingtakels alsmede rateltakels.



Staal kabeltakels

Afbeelding vanaf pagina 17

Hier vindt u handbediende staal draadtakels, Miniforstaal draadtakels, elektrische staal draadtrekapparaten en hydraulische staal draadtakels.



Kabellieren

Afbeelding vanaf pagina 23

Hier vindt u elektrische- en pneumatische kabellieren, alsmede hijsblokken.



Evenaars

Afbeelding vanaf pagina 37

Hier vindt u hijsevenaars met een draagvermogen van 1 tot 15 t.



Personen transportinrichtingen

Afbeelding vanaf pagina 73

Hier toe behoren Manrider lieren, driepoten, bootsmanstoelen, werkbakken, valstopapparaten alsmede harnassen.



Hydraulische hefsystemen

Afbeelding pagina 93

Hier vindt u de hydraulische hefsystemen Mini Jack en Megalift.



Heeft u alles?
Ontbreekt er nog iets?
Controleer het of neem contact met ons op.
Wij geven u graag advies.